



**NOUS ÉCLAIRONS.
VOUS BRILLENZ.**

Prospectus 2021-2022

FORMATION CONTINUE
ET SERVICES
AUX ENTREPRISES

VOUSBRILLEZ.CA



*Cégep
de
Sainte-Foy*



Table des matières

Se rendre au Cégep 2
 Différencier 3
 - Un diplôme d'études collégiales (DEC)
 - Une attestation d'études collégiales (AEC)
 - Un DEC accéléré
 - La reconnaissance des acquis et des compétences (RAC)
 Obtenir un coup de pouce financier 4
 Votre réussite, notre préoccupation 5

FUTURS APPRENANTS

Programmes AEC et DEC accélérés 6
 AEC Bureautique – adjoint administratif 7
 AEC Techniques de gestion de projet 8
 AEC Assurance de dommages 9
 Qualification en assurance de personnes – en ligne 10
 AEC Design interactif et intégration Web – en ligne 11
 DEC accéléré Techniques de l'informatique 12
 AEC Programmation, bases de données et serveurs 12
 AEC Sécurité informatique - Sécurisation d'un parc informatique 13
 AEC Spécialiste en mégadonnées et intelligence d'affaires (*Big Data* et *BI*) 14
 AEC Spécialisation technique en intelligence artificielle 15
 Session passerelle en mégadonnées et en intelligence artificielle 16
 DEC accéléré Soins préhospitaliers d'urgence 17
 AEC Techniques d'éducation à l'enfance 18
 DEC accéléré Techniques d'éducation spécialisée 19
 DEC accéléré Techniques de travail social 20

Cours de perfectionnement de courte durée 23

Reconnaissance des acquis et des compétences (RAC) 27
 RAC en Bureautique 28
 RAC en Techniques de gestion de projet 29
 RAC en Design interactif et intégration Web 30

RAC en Graphisme 31
 RAC en Infrastructure réseau et sécurité en informatique 32
 RAC en Techniques de l'informatique / Programmation, bases de données et serveurs 33
 RAC en Soins préhospitaliers d'urgence.. 34
 RAC en Techniques d'éducation à l'enfance 35
 RAC en Techniques d'éducation spécialisée 36
 RAC en Techniques de travail social 37
 Rebon numérique – Reformation vers l'emploi 39
 Rebon numérique – Parcours Initiation au numérique 40
 Rebon numérique – Parcours Métiers 41

ENTREPRISES

Formations clé en main 44
 Cours de perfectionnement à partir de 1 \$/heure 44
 Formations sur mesure 45
 Location de salles et de laboratoires informatiques 45
 Reconnaissance des acquis et des compétences 46
 Francisation en entreprise 47

NOUVEAUX ARRIVANTS

Cours de français à temps complet 50
 Cours de français en entreprise 50
 Centre d'auto-apprentissage du français pour immigrants (CAFI) 51
 Infolettre 52

Se rendre au Cégep

Vous voulez changer de carrière? Développer vos compétences? Augmenter votre valeur sur le marché du travail? Nous pouvons vous aider et nous sommes tout près!

Le Cégep de Sainte-Foy est situé à l'angle de l'autoroute Robert-Bourassa et du chemin Sainte-Foy. La proximité de voies rapides qui desservent la région métropolitaine de Québec en facilite l'accès.



Le prospectus des programmes et des services est une production de la Direction de la formation continue et des services aux entreprises en collaboration avec le Service des communications.

Ce document a été imprimé sur du papier et carton certifiés FSC. Si vous ne me conservez pas, recyclez-moi!

L'emploi de termes génériques masculins permet d'alléger les textes.

Mise à jour
Jun 2021

Dépôt légal
3^e trimestre 2020
Bibliothèque et archives nationales du Québec
Bibliothèque nationale du Canada



Différencier

- un diplôme d'études collégiales (DEC)
- une attestation d'études collégiales (AEC)
- un DEC accéléré
- la reconnaissance des acquis et des compétences (RAC)
- les formations non créditées

AU SECTEUR RÉGULIER

DIPLÔME D'ÉTUDES COLLÉGIALES (DEC) 3 ANS

Le diplôme d'études collégiales (DEC) est décerné à la suite de la démonstration de la maîtrise de toutes les compétences du programme d'études, incluant celles de la formation générale (français (4), philosophie (3), anglais (2), éducation physique (3)) et de formation complémentaire (2); et après avoir satisfait aux exigences de l'épreuve uniforme de langue.

À LA FORMATION CONTINUE

ATTESTATION D'ÉTUDES COLLÉGIALES (AEC)

Les établissements d'enseignement collégial créent des programmes qui leur sont propres, de durées variables et répondant aux besoins particuliers de formation. On appelle ce diplôme «Attestation d'études collégiales». Ces attestations d'études collégiales (AEC) sont des programmes crédités, reconnus et de courte durée. Elles sont créées spécialement à l'intention de la clientèle adulte et reflètent la réalité du marché du travail.

DIPLÔME D'ÉTUDES COLLÉGIALES ACCÉLÉRÉ (DEC ACCÉLÉRÉ) 2 ANS

Le diplôme d'études collégiales accéléré (DEC accéléré) pourra être obtenu par des étudiants ayant déjà complété les cours de formation générale et complémentaires d'un DEC. Dans le cadre d'un programme accéléré, les étudiants ne doivent réussir que les cours spécifiques au programme d'études choisis.

RECONNAISSANCE DES ACQUIS ET DES COMPÉTENCES (RAC)

La RAC permet aux personnes ayant acquis un savoir-faire dans un domaine particulier d'obtenir un diplôme attestant leurs compétences, sans suivre une formation difficilement conciliable avec leurs engagements familiaux ou professionnels. La démarche de RAC peut se traduire par l'obtention d'un DEC ou d'une AEC, dans un domaine d'études donné. Tous les détails concernant la RAC et les programmes offerts en page 27.

FORMATIONS NON CRÉDITÉES

Les formations non créditées sont des formations courtes et sur différents thèmes, qui ciblent plus particulièrement les personnes déjà en emploi qui souhaitent se perfectionner. Ces formations donnent une attestation de réussite du Cégep de Sainte-Foy, et non du ministère de l'Enseignement supérieur.

FAIRE UNE DEMANDE D'ADMISSION

Le Cégep de Sainte-Foy est membre du Service régional d'admission au collégial de Québec (SRACQ).

Pour obtenir des précisions concernant les conditions, le processus et les formalités d'admission, consultez le site Web du SRACQ au fcontinue.info.

Toutefois, pour les services de francisation des personnes immigrantes, les cours de perfectionnement et les services aux entreprises, des modalités spécifiques d'admission s'appliquent. Veuillez vous référer aux descriptions de ces services dans les pages qui suivent pour plus de détails.

Pour obtenir plus d'information, il est également possible de joindre l'équipe de la Formation continue et des services aux entreprises du Cégep au numéro de téléphone 418 659-6620 ou au dfc@csfoy.ca.

Obtenir un coup de pouce financier

MESURE DE FORMATION DE LA MAIN-D'ŒUVRE DE SERVICES QUÉBEC

Vous avez besoin de formation pour garder votre emploi ou pour en trouver un autre? Grâce à la Mesure de formation de la main-d'œuvre de Services Québec, vous pourriez suivre une formation tout en recevant une aide financière et le remboursement de frais liés à votre formation. Vous êtes en emploi et désirez vous perfectionner? Votre employeur peut être admissible à une aide financière liée à vos besoins de perfectionnement. Pour obtenir plus d'information et pour vérifier votre admissibilité, consultez le site Web : quebec.ca/emploi/formation-de-la-main-d-oeuvre.

PROGRAMME DE PRÊTS ET BOURSES DU MINISTÈRE DE L'ÉDUCATION ET DE L'ENSEIGNEMENT SUPÉRIEUR

ÉTUDES À TEMPS PLEIN

Le Programme de prêts et bourses du Ministère permet aux étudiants québécois dont les ressources financières sont insuffisantes de poursuivre à temps plein (au moins 180 heures par session) des études postsecondaires, dont des études collégiales. Ce programme est à caractère contributif, ce qui signifie que l'étudiant et, s'il y a lieu, ses parents, sa conjointe ou son conjoint ou sa répondante ou son répondant, sont les premiers responsables du financement de ses études.

RÉPUTÉ ÉTUDIER À TEMPS PLEIN - ÉTUDES À TEMPS PARTIEL

Vous êtes réputé étudier à temps plein, même si vous étudiez à temps partiel, si vous êtes inscrit à au moins 20 heures d'enseignement par mois et que vous êtes dans l'une des situations suivantes :

- Vous êtes enceinte d'au moins 20 semaines;
- Vous êtes chef de famille monoparentale et vous habitez avec votre enfant âgé de moins de 12 ans au 30 septembre de l'année d'attribution;
- Vous habitez avec votre enfant ou celui de votre conjoint et il est âgé de moins de 6 ans au 30 septembre de l'année d'attribution;
- Vous habitez avec un enfant, le vôtre ou celui de votre conjoint, atteint d'une déficience fonctionnelle majeure ou d'un trouble grave de santé mentale;
- Vous êtes atteint d'une déficience fonctionnelle majeure reconnue par l'Aide financière aux études;
- Vous ne pouvez poursuivre vos études à temps plein pendant plus d'un mois en raison de troubles graves à caractère épisodique résultant de problèmes de santé mentale ou physique majeurs et permanents attestés par un certificat médical;
- Vous participez au programme Réussir du ministère du Travail, de l'Emploi et de la Solidarité sociale.

Si votre conjoint et vous-même êtes étudiants, seul l'un d'entre vous peut être réputé aux études à temps plein durant une même année d'attribution.

COMMENT FAIRE UNE DEMANDE D'AIDE FINANCIÈRE OU CONSULTER VOTRE DOSSIER?

Vous pouvez remplir votre demande d'aide financière ou consulter votre dossier à l'aide des Services en ligne du site Web de l'aide financière aux études : afe.gouv.qc.ca.

RENSEIGNEMENTS

Marie-Claude Lavoie
418 659-6600, poste 3718
mclavoie@csfoy.ca



Votre réussite, notre préoccupation

Que votre cheminement à la Formation continue s'inscrive dans un processus de perfectionnement, de réorientation de carrière ou de reconnaissance de vos acquis et compétences, le soutien de nos professeurs et les services que nous offrons vous permettront d'atteindre vos objectifs.

DES SERVICES POUR VOUS SOUTENIR

BIBLIOTHÈQUE

L'endroit idéal pour lire, étudier et réaliser des travaux d'équipe. Plus de 90 000 livres et documents électroniques, des bases de données, des laboratoires informatiques et plusieurs salles de travail d'équipe.

biblio.csfoyc.ca

CENTRE DE LA PETITE ENFANCE

Le CPE La Grosse tortue est situé sur les terrains du Cégep de Sainte-Foy. Il accueille des enfants âgés de 3 mois à 5 ans et ses services sont offerts en priorité aux étudiants et aux employés du Cégep.

csfoyc.ca/grossetortue

SERVICES ADAPTÉS

Les Services adaptés ont pour mission de soutenir les étudiants ayant une limitation diagnostiquée en favorisant leur intégration, leur réussite scolaire et le développement de leur sens des responsabilités et de leur autonomie. L'équipe est disponible pour répondre à vos besoins, que vous présentiez une déficience physique, sensorielle, neurologique, organique, des troubles d'apprentissage ou de santé mentale.

csfoyc.ca/services/services-adaptes

SPORTS

Le Service des activités sportives (SAS) vous offre un vaste choix d'activités sportives et de détente. Cours de groupe, activités libres, salle d'entraînement, clubs intra-muros, ligues récréatives et équipes compétitives sont quelques-unes des possibilités offertes à la communauté collégiale ou au grand public.

csfoyc.ca/sas



Futurs apprenants



06 | PROGRAMMES AEC ET DEC ACCÉLÉRÉS

- 7 AEC Bureautique – adjoint administratif
- 8 AEC Techniques de gestion de projet
- 9 AEC Assurance de dommages
- 10 Qualification en assurance de personnes – en ligne
- 11 AEC Design interactif et intégration Web – en ligne
- 12 DEC accéléré Techniques de l'informatique
- 12 AEC Programmation, bases de données et serveurs
- 13 AEC Sécurité informatique - Sécurisation d'un parc informatique - en ligne
- 14 AEC Spécialiste en mégadonnées et intelligence d'affaires (*Big Data* et *BI*) - en ligne
- 15 AEC Spécialisation technique en intelligence artificielle - en ligne
- 16 Session Passerelle en mégadonnées et en intelligence artificielle
- 17 DEC accéléré Soins préhospitaliers d'urgence
- 18 AEC Techniques d'éducation à l'enfance
- 19 DEC accéléré Techniques d'éducation spécialisée
- 20 DEC accéléré Techniques de travail social

23 | COURS DE PERFECTIONNEMENT DE COURTE DURÉE

27 | RECONNAISSANCE DES ACQUIS ET DES COMPÉTENCES (RAC)

- 28 RAC en Bureautique
- 29 RAC en Techniques de gestion de projet
- 30 RAC en Design interactif et intégration Web
- 31 RAC en Graphisme
- 32 RAC en Infrastructure réseau et sécurité en informatique
- 33 RAC en Techniques de l'informatique / Programmation, bases de données et serveurs
- 34 RAC en Soins préhospitaliers d'urgence
- 35 RAC en Techniques d'éducation à l'enfance
- 36 RAC en Techniques d'éducation spécialisée
- 37 RAC en Techniques de travail social

39 | REBON NUMÉRIQUE – REFORMATION VERS L'EMPLOI

Bureautique - adjoint administratif

ATTESTATION D'ÉTUDES COLLÉGIALES (AEC)

Durée: 780 heures, 10 mois
Horaire: temps plein, de jour, du lundi au jeudi

DESCRIPTION

Choisir une formation d'adjoint administratif, c'est ouvrir des portes vers une multitude de postes! En moins d'un an, les étudiants développent les compétences qui leur permettront d'occuper des emplois dans le vaste domaine du soutien administratif. Soutenir un gestionnaire dans ses tâches, organiser des activités, réaliser la mise en page professionnelle de documents, coordonner la gestion des projets d'une équipe, autant de défis différents à relever!

Le programme vise également à développer les savoir-faire (capacité de travailler sous pression, sens de l'organisation, minutie, aptitudes au travail d'équipe, etc.) et le savoir-être (diplomatie, discrétion, etc.) qui sont si recherchés par les employeurs.

PERSPECTIVES PROFESSIONNELLES

POSTES OFFERTS

- Adjoint administratif
- Adjoint à la direction
- Agent d'administration
- Assistant de direction
- Agent administratif
- Agent de soutien administratif
- Superviseur de bureau
- Secrétaire administrative
- Secrétaire de direction
- Agent de service à la clientèle

MILIEUX DE TRAVAIL

- Administrations gouvernementales et municipales (ministères, organismes publics, municipalités, etc.)
- Commissions scolaires et établissements d'enseignement
- Petites, moyennes et grandes entreprises de services et de production
- Organismes à but non lucratif

- Associations
- Agences de placement
- Possibilité de devenir travailleur autonome

TÂCHES ET RESPONSABILITÉS

Au terme de sa formation, le futur adjoint sera en mesure de :

- Coordonner différents projets et réaliser des tâches administratives variées.
- Gérer les agendas des membres de son équipe et organiser des activités.
- Utiliser les outils bureautiques de façon optimale.
- Rédiger et corriger des documents administratifs en assurant la qualité de la langue française.
- Assurer un service à la clientèle en respectant les normes de qualité les plus exigeantes.

PROFIL

- Vous aimez les tâches variées et non routinières.
- Vous désirez relever des défis.
- Vous êtes en mesure de travailler sous pression par moment.

POURQUOI SAINTE-FOY?

- Une formation concrète avec des professionnels du métier
- Un milieu d'apprentissage qui reproduit celui du marché du travail
- Un horaire conçu pour favoriser la conciliation études-famille

Les étudiants du programme Bureautique - adjoint administratif utilisent tout au long de leur formation les outils de travail employés par les professionnels du domaine. Un avantage important dont ils peuvent profiter une fois arrivés sur le marché du travail.



GRILLE DE COURS

Analyse de la fonction de travail	45 h
Outils et systèmes de gestion en bureautique	75 h
Production de documents	90 h
Français écrit	45 h
Organisation et suivi du travail de bureau	90 h
Traitement de textes	90 h
Français écrit	45 h
Soutien du gestionnaire dans ses activités professionnelles	90 h
Traitement de données	90 h
Service à la clientèle et communication interpersonnelle	60 h
Français écrit	150 h

* Les personnes qui n'ont aucune expérience d'utilisation d'un ordinateur de bureau pourraient se voir proposer des activités de mise à niveau avant le début de la formation.

ADMISSION

Pour connaître les conditions d'admission de ce programme d'études, visitez notre site Web vousbrillez.ca.

Vous avez de l'expérience dans ce domaine? Transformez-la en diplôme. Détail en page 28

RENSEIGNEMENTS

Nathalie St-Hilaire
418 659-6620, poste 3890
nsthilaire1@csfoy.ca



Technique de gestion de projet - en ligne

ATTESTATION D'ÉTUDES COLLÉGIALES (AEC)

Durée : 420 heures, 12 mois
Horaire : temps partiel, de soir
(en moyenne 2 soirs/semaine)

DESCRIPTION

Ce programme de perfectionnement vise la formation d'individus qui seront aptes à jouer un rôle clé dans une équipe multidisciplinaire de projet, soit celui de technicien en gestion de projet (PCO). La gestion de projet se distingue de la gestion des opérations par son côté inédit et unique, d'où la probabilité d'être confronté à un environnement incertain en raison de l'absence de pratiques antérieures. L'accent est mis de manière très importante sur la capacité du technicien à participer de façon concrète non seulement à toutes les phases du projet (planification, suivi, contrôle et clôture), mais aussi à tous ses aspects : calendrier de travail, efforts, coûts, communications, risques, qualité et approvisionnement.

Le technicien en gestion de projet agit comme « gardien » du projet et comme spécialiste des techniques utilisées pour accompagner le gestionnaire de projet.

PERSPECTIVES PROFESSIONNELLES

POSTES OFFERTS

- Soutien technique au gestionnaire de projet
- Gestionnaire de projet

MILIEUX DE TRAVAIL

Diverses entreprises œuvrant dans les domaines suivants :

- Communication
- Construction
- Informatique
- Architecture
- Génie

TÂCHES ET RESPONSABILITÉS

La personne diplômée sera apte à collaborer à toutes les étapes de la gestion de projet :

- Participer à la planification.
- Effectuer le suivi de l'échéancier.
- Participer à la gestion des coûts.
- Contrôler la qualité.
- Préparer les documents relatifs à la gestion des ressources humaines.
- Collaborer à la gestion des communications.
- Déceler les risques.
- Organiser les approvisionnements.
- Rédiger et produire des rapports techniques.
- Participer au bilan final du projet.
- Rechercher des informations.
- Préparer les rapports de suivi du projet.
- Effectuer des présentations.

POURQUOI SAINTE-FOY ?

- Les étudiants bénéficient d'un programme complet qui couvre le référentiel de connaissances du *PMBOK*, la référence en matière de gestion de projet.
- La formation donne les outils nécessaires à une intégration efficace au sein d'une équipe de projet.
- Les logiciels utilisés par les étudiants sont à la fine pointe et sont les mêmes que sur le marché du travail; un atout pour acquérir les compétences essentielles à la gestion de projet.
- Chacun des cours est offert par un professionnel du métier. Les enseignants possèdent tous une vaste expérience en gestion de projet.



GRILLE DE COURS

Perspectives professionnelles en gestion de projet	45 h
Planification d'un projet	45 h
Conception d'un plan de gestion de projet	45 h
Communication en contexte de gestion de projet	45 h
Outils numériques en gestion de projet	60 h
Suivi, mise à jour et contrôle d'un projet	75 h
Méthodes agiles en gestion de projet	45 h
Coordination d'un projet	60 h

ADMISSION

Pour connaître les conditions d'admission de ce programme d'études, visitez notre site Web vousbrillez.ca.

Vous avez de l'expérience dans ce domaine ? Transformez-la en diplôme. Détail en page 29

RENSEIGNEMENTS

Nathalie St-Hilaire
418 659-6620, poste 3890
nsthilaire1@csfoy.ca



Assurance de dommages

ATTESTATION D'ÉTUDES COLLÉGIALES (AEC)

Durée : 870 heures, 11 mois
Horaire : temps plein, de jour

DESCRIPTION

Ce programme reconnu par l'Autorité des marchés financiers (AMF) permet à l'étudiant de maîtriser toutes les fonctions de travail reliées à l'assurance de dommages, tant dans le secteur des particuliers que de celui des entreprises.

Pendant sa formation, l'étudiant acquiert des compétences générales portant sur la communication dans les organisations, la comptabilité des entreprises, l'application d'une approche client, les techniques de gestion de la qualité ainsi que sur l'utilisation d'un poste de travail informatique.

Le programme met l'accent sur l'utilisation des outils spécialisés dans un contexte multitâche. Les notions spécifiques reliées à l'industrie sont abordées :

- assurance automobile;
- assurance de biens et responsabilité civile;
- vente et tarification des produits;
- notions de droits en assurance de dommages;
- assurance des entreprises;
- règlement de sinistres.

ACCÈS À LA PROFESSION

Les diplômés du programme possèdent toutes les compétences nécessaires pour passer les examens prescrits par l'organisme de réglementation (AMF) en vue de l'obtention d'un certificat d'exercice en assurance de dommages.

PERSPECTIVES PROFESSIONNELLES

La Ville de Québec est un pôle important au Canada dans l'industrie de l'assurance et des services financiers. La plupart des compagnies d'assurances y ont d'ailleurs leur siège social. Au Québec, plus de 23 000 personnes sont employées dans ce secteur dont plus de la moitié sont certifiées.

La rareté de la main-d'œuvre avantage les

diplômés qui bénéficient de conditions enviables une fois sur le marché du travail.

POSTES OFFERTS

- Agent d'assurances
- Courtier en assurances
- Souscripteur
- Expert en sinistres

MILIEUX DE TRAVAIL

- Compagnies d'assurances
- Courtiers d'assurances
- Experts indépendants

TÂCHES ET RESPONSABILITÉS

- Analyser un risque.
- Assurer le service à la clientèle dans les différentes fonctions de travail.
- Promouvoir des produits d'assurance de dommages.
- Conclure une transaction.
- Recevoir et diriger la réclamation.
- Effectuer une enquête sur la route ou au téléphone.
- Régler un dossier de réclamation et en assurer le suivi.

POURQUOI SAINTE-FOY?

- Chaque année, les étudiants reçoivent des offres d'emploi avant même d'avoir terminé.
- L'expertise du Cégep en matière de formation en assurances est reconnue par l'industrie comme une référence.
- La formation est concrète et est offerte par des professionnels du métier.
- Les diplômés de ce programme sont recherchés. Ils ont acquis, en plus des connaissances nécessaires pour obtenir le permis de l'AMF, les compétences stratégiques et les techniques de travail qui leur permettent d'atteindre les objectifs de rendement fixés après une courte période d'intégration, ce que les employeurs apprécient beaucoup.



GRILLE DE COURS

Notions de droit en assurance de dommages	45 h
Comptabilité financière	60 h
Assurance de biens et responsabilité civile des particuliers	60 h
Normes de prévention relatives aux bâtiments	45 h
Intégration professionnelle dans un environnement informatisé	75 h
Assurance automobile des particuliers et des entreprises	75 h
Communication et vente en assurance de dommages	45 h
Dommages directs et indirects et produits complémentaires	90 h
Analyse de risques en assurance des particuliers	60 h
Assurance responsabilité civile des entreprises	60 h
Analyse de risques en assurance des entreprises	60 h
Règlement d'un sinistre	105 h
Prise en charge de sa carrière	75 h

ADMISSION

Pour connaître les conditions d'admission de ce programme d'études, visitez notre site Web vousbrillez.ca.

RENSEIGNEMENTS

Claudine Brisson
418 659-6620, poste 3526
cbrisson@csfoy.ca



Qualification en assurance de personnes - en ligne

PROGRAMME DE FORMATION PRÉPARATOIRE AUX EXAMENS DE L'AUTORITÉ DES MARCHÉS FINANCIERS (AMF)

Durée : approximativement 255 heures

Horaire : Comme l'étudiant progresse à son rythme, il peut compléter la formation dans les délais qui lui conviennent.

DESCRIPTION

Chef de file dans le domaine de la formation en assurances, le Cégep de Sainte-Foy vous offre cette formation préparatoire aux examens de l'Autorité des marchés financiers (AMF) en vue d'exercer la profession de conseiller en sécurité financière.

Ce programme vise à former des personnes capables d'occuper les fonctions de conseiller en sécurité financière (assurance de personnes). Il permet l'acquisition des quatre compétences requises par l'AMF pour s'inscrire aux examens d'entrée dans la carrière.

FORMATION À DISTANCE

Ce programme est offert entièrement à distance, via la plateforme de formation Moodle. Vous pouvez donc vous inscrire à tout moment et compléter vos modules de formation à votre rythme, aux moments qui vous conviennent. Vous recevrez vos informations de connexion à la plateforme en ligne 48 heures ouvrables après votre inscription au programme.

TUTORAT

Vous pourrez compter sur le soutien d'un formateur-tuteur pour répondre à vos questions tout au long de votre formation. De plus, au moins une rencontre en ligne et en direct avec le formateur-tuteur est prévue à chaque module.

ÉQUIPEMENT REQUIS

- Ordinateur
- Connexion Internet haute vitesse
- Haut-parleurs et micro, ou casque d'écoute avec micro intégré
- Caméra Web (facultatif)

PERSPECTIVES PROFESSIONNELLES

La Ville de Québec est un pôle important au Canada dans l'industrie de l'assurance et des services financiers. La plupart des compagnies d'assurances y ont d'ailleurs leur siège social.

L'industrie de l'assurance et des services financiers emploie au Québec plus de 23 000 personnes dont plus de la moitié sont certifiées.

La rareté de la main-d'œuvre dans ce domaine avantage les diplômés qui sont très prisés et qui bénéficient de conditions enviables une fois sur le marché du travail.

POSTE OFFERT

- Conseiller en sécurité financière

MILIEUX DE TRAVAIL

- Institutions financières
- Compagnies d'assurances
- Courtiers d'assurances

TÂCHES ET RESPONSABILITÉS

- Effectuer une recherche de clientèle.
- Communiquer avec les clients potentiels.
- Analyser les besoins d'assurances et de produits financiers du client.
- Vendre des produits d'assurances et des produits financiers.
- Assurer le service après-vente.
- Organiser les activités administratives.

POURQUOI SAINTE-FOY?

- La formule en ligne du programme rend la formation accessible aux personnes en emploi. L'étudiant complète la formation à son rythme tout en étant soutenu par un formateur qualifié.
- Le Cégep de Sainte-Foy maintient des liens privilégiés avec les compagnies d'assurances et de services financiers de la région de Québec.
- L'expertise du Cégep en matière de formation en assurances est reconnue par l'industrie comme une référence.



MODULES DE FORMATION*

- Droit et déontologie en assurance de personnes
- Conseil en produits d'assurance vie
- Conseil en fonds distincts et en régimes de rentes
- Conseil en produits d'assurance contre la maladie et les accidents

* Maximum 60 jours pour compléter chaque module.

ADMISSION

Pour connaître les conditions d'admission de ce programme d'études, visitez notre site Web vousbrillez.ca.

RENSEIGNEMENTS

Claudine Brisson
418 659-6620, poste 3526
cbrisson@csfoy.ca



Design interactif et intégration Web - en ligne

ATTESTATION D'ÉTUDES COLLÉGIALES (AEC)

Durée : 450 heures, 18 mois

Horaire : temps partiel, 2 soirs par semaine

DESCRIPTION

Ce programme de spécialisation vise à offrir aux graphistes qualifiés le moyen de développer leurs compétences vers le design d'interfaces et l'intégration Web. Cette formation leur permettra de favoriser leur employabilité dans une conjoncture où l'impression recule au profit des médias-écrans.

L'étudiant sera capable de :

- Concevoir l'interactivité des interfaces.
- Intégrer une page Web simple.
- Créer le concept visuel des interfaces.
- Réaliser un site Web simple.
- Exploiter les nouveautés technologiques.
- Réaliser un produit numérique interactif.

PARTICULARITÉ

Ce programme se donne en classe virtuelle interactive. Vous serez en contact direct avec l'enseignant selon un horaire préétabli et pourrez interagir avec ce dernier et les autres participants. Vous aurez la possibilité de revoir les cours, une fois enregistrés.

PERSPECTIVES PROFESSIONNELLES

Ce programme est spécifiquement conçu pour rendre des graphistes aptes à exercer les professions de designer Web, concepteur Web, designer interactif, concepteur d'interface graphique et designer d'interface.

MILIEUX DE TRAVAIL

- Sociétés de développement de logiciels
- Firmes d'experts-conseils en technologies de l'information
- Agences de publicité
- Services informatiques des secteurs privés et publics
- Travailleurs autonomes

TÂCHES ET RESPONSABILITÉS

- Déterminer et documenter avec les clients les exigences du site Web.

- Préparer des maquettes et des sérimages.
- Élaborer l'architecture du site Web et déterminer les besoins logiciels et matériels.
- Recueillir, sélectionner et organiser l'information en vue de son intégration.
- Concevoir l'apparence, l'agencement et les flux de données du site Web.
- Créer et optimiser le contenu du site Web en utilisant nombre de graphiques, de bases de données et d'animations.
- Planifier, concevoir, écrire, modifier, intégrer et mettre à l'essai les codes informatiques.
- Effectuer des contrôles de qualité et de sécurité.
- Travailler en collaboration pour développer les graphiques et les contenus du site Web, ainsi que ses capacités et son interactivité.
- Étudier et évaluer, s'il y a lieu, un grand nombre de logiciels de médias interactifs.

EXIGENCES DU MARCHÉ

- Aptitudes en communication
- Autonomie
- Créativité dans la résolution de problèmes complexes
- Capacité à travailler en équipe
- Capacité à gérer des priorités et à respecter des échéanciers
- Résistance au travail sous pression
- Maîtrise du français et une bonne connaissance de l'anglais

POURQUOI SAINTE-FOY ?

- La formation offerte est concrète et arrimée à la réalité du marché du travail.
- La pédagogie par projet permet à l'étudiant d'intégrer les techniques en vigueur sur le marché et de réaliser en fin de programme un projet numérique interactif dans un contexte conforme à la réalité du designer Web.
- La formule en ligne, à temps partiel, en soirée ou le samedi rend les cours accessibles aux personnes en emploi.



GRILLE DE COURS

Conception interactive	45 h
Techniques d'intégration	90 h
Design des interfaces utilisateurs	75 h
Conception et intégration d'un site Web	120 h
Réalisation d'un projet numérique interactif	120 h

ADMISSION

Pour connaître les conditions d'admission de ce programme d'études, visitez notre site Web vousbrillez.ca.

Vous avez de l'expérience dans ce domaine ? Transformez-la en diplôme. Détail en page 30

RENSEIGNEMENTS

Claudine Brisson
418 659-6620, poste 3526
cbrisson@csfoy.ca



Techniques de l'informatique - Programmation, bases de données et serveurs

DIPLÔME D'ÉTUDES COLLÉGIALES (DEC ACCÉLÉRÉ) OU
ATTESTATION D'ÉTUDES COLLÉGIALES (AEC)

Nouveau! Ce « programme portable » nécessite que les étudiants fournissent et utilisent leur propre ordinateur portable.

Durée : 2 010 heures, 2 ans
Horaire : temps plein, de jour

DESCRIPTION

Ce programme vise à former des travailleurs, appelés à exercer dans les domaines du développement logiciel, du développement d'applications Web et mobiles, de l'exploitation de systèmes de gestion de bases de données et du déploiement de serveurs.

Au cours de votre formation, vous apprendrez :

- Les techniques particulières à la programmation d'applications Web.
- La programmation objet avancée et les bonnes pratiques de programmation.
- Les échanges avec les utilisateurs et au sein d'une équipe de travail dans le contexte d'un projet réel, c'est-à-dire le développement d'une application.
- Le travail d'équipe dans le cadre d'un développement Agile.

De plus, vous participerez à un stage en entreprise vous permettant non seulement de cumuler de l'expérience, mais aussi d'établir des contacts avec un employeur éventuel.

Au terme de votre formation, vous serez un programmeur-analyste polyvalent qui pourra s'intégrer aux équipes de développement de systèmes informatiques variés :

- Programmation Web et mobile et développement d'applications
- Exploitation de systèmes de gestion de bases de données
- Déploiement de serveurs
- Cybersécurité
- Analyse et conception de systèmes
- Gestion de réseaux

PERSPECTIVES PROFESSIONNELLES

Le technicien en informatique est très en demande sur le marché du travail. Le taux de placement est pratiquement de 100 %.

POSTES OFFERTS

- Technicien en informatique
- Programmeur et programmeur-analyste
- Développeur d'applications Web ou mobiles
- Gestionnaire de bases de données
- Technicien en support technique

MILIEUX DE TRAVAIL

- Agences Web ou multimédias
- Compagnies spécialisées en informatique
- Entreprises de conception de logiciels
- Organismes et ministères

TÂCHES ET RESPONSABILITÉS

- Collaborer au développement de systèmes informatiques.
- Participer à la cueillette et à l'analyse des besoins.
- Développer, tester, améliorer et mettre en œuvre des applications.
- Concevoir des produits utilisant un système de gestion de bases de données.

POURQUOI SAINTE-FOY?

- Les laboratoires sont équipés des dernières technologies utilisées sur le marché. Les étudiants obtiennent une formation solide et à la fine pointe.
- Un stage est offert en fin de programme et permet aux étudiants de s'intégrer en emploi rapidement.
- L'équipe de professeurs possède une vaste expertise dans les divers domaines de la programmation et est branchée sur le marché du travail.
- L'apprentissage selon la méthode Agile met la qualité du code, l'adaptation au changement et les liens avec le client au cœur du développement logiciel.

ADMISSION

Pour connaître les conditions d'admission de ce programme d'études, visitez notre site Web vousbrillez.ca.



GRILLE DE COURS

Introduction à la programmation	90 h
Systèmes d'exploitation	45 h
Perspectives professionnelles en TI	45 h
Programmation Web I	60 h
Mathématiques pour l'informaticien I	45 h
Programmation objet I	90 h
Bases de données relationnelles	75 h
Programmation Web II	75 h
Réseaux	75 h
Mathématiques pour l'informaticien II	60 h
Programmation objet II	75 h
Algorithmique avancée	60 h
Bases de données avancées	75 h
Conception d'applications et méthodes agiles	75 h
Infrastructure technologique et virtualisation	90 h
Installation des serveurs et des services	90 h
Applications Web et bases de données	90 h
Développement de services d'échange de données	60 h
Applications mobiles et objets connectés	90 h
Innovation et veille technologique	45 h
Enjeux en cybersécurité	75 h
Interactions professionnelles à l'ère numérique	60 h
Projet synthèse en contexte TI diversifié (P)	180 h
Stage – Interactions professionnelles	45 h
Stage – Développement en entreprise	240 h

Vous avez de l'expérience dans ce domaine? Transformez-la en diplôme. Détail en page 33

RENSEIGNEMENTS

Claudine Brisson
418 659-6620, poste 3526
cbrisson@csfoy.ca



Sécurité informatique - Sécurisation d'un parc informatique - en ligne

ATTESTATION D'ÉTUDES COLLÉGIALES (AEC)

Durée : 450 heures, 16 mois

Horaire : temps partiel, entre 15 h 30 et 22 h
(en moyenne 2 fois/semaine et un samedi/mois)

PROGRAMME

Le programme d'AEC *Sécurité informatique - Sécurisation d'un parc informatique* vise à former des personnes désirant se lancer en sécurité informatique. À la fin de ce programme, l'étudiant sera en mesure d'effectuer toutes les opérations nécessaires afin de sécuriser un système informatique existant. Pour ce faire, il devra d'abord acquérir une vue d'ensemble complète de toutes les tâches et les opérations qu'exigent la surveillance et le maintien de la sécurité informatique. Dans ce programme, l'étudiant acquerra des connaissances et habiletés sur l'ensemble des actions à poser qui le rendront apte à entrer au service d'une entreprise et à travailler en équipe sur des activités de sécurité informatique.

PARTICULARITÉ

Ce programme se donne en classe virtuelle interactive. Vous serez en contact direct avec l'enseignant selon un horaire préétabli et pourrez interagir avec ce dernier et les autres participants. Vous aurez la possibilité de revoir les cours, une fois enregistrés.

PERSPECTIVES PROFESSIONNELLE

Ce programme de spécialisation s'adresse à des gens qui ont déjà une bonne connaissance de l'informatique et de la réseautique. Les diplômés prennent le titre de technicien/technicienne en sécurité des systèmes ou en sécurité informatique. Ces techniciens et techniciennes travaillent sous la supervision d'un ou d'une chef d'équipe et de chargés de projets.

MILIEUX DE TRAVAIL

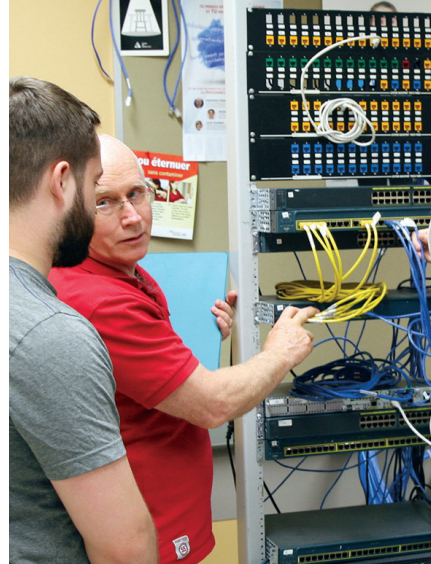
La sécurité informatique est un enjeu important dans tous les types d'entreprises et d'organisations. Les entreprises manufacturières, commerciales, de télécommunication, de services-conseils, de finance et d'assurance et l'administration publique en général ont toutes des besoins en sécurité informatique.

EXIGENCES DU MARCHÉ

- Autonomie
- Aptitudes en communication
- Capacité à travailler en équipe
- Bonne connaissance de l'anglais
- Capacité à gérer les priorités
- Capacité à résoudre des problèmes
- Capacité à s'adapter aux nouvelles technologies
- Sens des responsabilités
- Sens de l'éthique
- Respect de la confidentialité

POURQUOI SAINTE-FOY

- La formation offerte est concrète et arrimée à la réalité du marché du travail.
- L'expertise très pointue des enseignants permet d'atteindre un niveau élevé de connaissances et habiletés.
- La formule en ligne, à temps partiel, en après-midi, en soirée ou le samedi rend les cours accessibles aux personnes en emploi.



GRILLE DE COURS

Introduction à la sécurité informatique	60 h
Détails de fonctionnement des systèmes d'exploitation	105 h
Les menaces informatiques	60 h
Sécurisation des appareils	90 h
Gestion des identités et des accès	75 h
Cryptographie et VPN	60 h

ADMISSION

Pour connaître les conditions d'admission à ce programme d'études, visitez notre site Web vousbrillez.ca.

RENSEIGNEMENTS

Élizabeth Demers
418 659-6620, poste 3886
eldemers@csfoy.ca



Spécialiste en mégadonnées et intelligence d'affaires (*Big Data* et *BI*) - en ligne

ATTESTATION D'ÉTUDES COLLÉGIALES (AEC)

Durée : 465 heures, 18 mois
Horaire : temps partiel, de soir
(en moyenne 2 soirs/semaine + 1 samedi/mois)

DESCRIPTION

Ce programme collégial, unique à l'Est de Québec, répond à une forte demande du marché du travail dans un secteur stratégique en pleine expansion.

Le programme a pour but de former des personnes aptes à extraire, à traiter et à gérer les données, ainsi qu'à préparer les visualisations pour soutenir les équipes en intelligence d'affaires. Le deuxième volet concerne la préparation d'un environnement propre aux mégadonnées et leur traitement. Finalement, le programme initie les étudiants à la fouille de données.

PARTICULARITÉ

Ce programme se donne en classe virtuelle interactive. Vous serez en contact direct avec l'enseignant selon un horaire préétabli et pourrez interagir avec ce dernier et les autres participants. Vous aurez la possibilité de revoir les cours, une fois enregistrés.

PERSPECTIVES PROFESSIONNELLES

Ce programme s'adresse à des personnes qui souhaitent devenir spécialiste en mégadonnées et intelligence d'affaires, une branche émergente de l'informatique.

MILIEUX DE TRAVAIL

- Services informatiques des secteurs privés et publics
- Firmes de services-conseils spécialisées en traitement de mégadonnées et intelligence d'affaires
- Travailleurs autonomes

TÂCHES ET RESPONSABILITÉS

- Mettre en place et gérer un environnement matériel et logiciel de mégadonnées (*Big Data*).
- Acquérir, ingérer et charger des données.
- Gérer des entrepôts de données (*Data Warehouse*).
- Traiter des mégadonnées (*Big Data*).
- Exploiter un outil de visualisation (*reporting*) pour la prise de décision d'affaires.
- Effectuer de la fouille de données (*data mining*).

EXIGENCE DU MARCHÉ

- Compréhension des besoins d'affaires et des situations complexes
- Souci de l'efficacité et être orienté vers le client et les résultats
- Capacité à concevoir des solutions innovantes
- Capacité de concentration et souci de la rigueur, de la précision et de la minutie
- Capacité d'adaptation aux changements technologiques
- Sensibilité aux aspects éthiques

POURQUOI SAINTE-FOY?

- La formation offerte en soirée rend les cours accessibles aux personnes en emploi.
- Des partenariats avec d'importantes entreprises de la région ont été établis.
- L'équipe de professeurs dispose d'une solide expertise dans le domaine.
- Organisation d'activités favorisant le réseautage avec la communauté en TI et les employeurs de la région.



GRILLE DE COURS

Initiation à la fonction de travail	60 h
Concepts et modèles d'affaires de gestion des mégadonnées	45 h
Mise en place d'un environnement matériel et logiciel et initiation au traitement des mégadonnées	75 h
Intelligence d'affaires et gestion des entrepôts de données	60 h
Acquisition, ingestion et gestion des données	60 h
Traitement des mégadonnées	75 h
Visualisation et prise de décision	45 h
Fouille de données (<i>data mining</i>)	45 h

* Certains cours de ce programme sont reconnus dans notre programme Spécialisation technique en intelligence artificielle (voir en page 15).

ADMISSION

Pour connaître les conditions d'admission de ce programme d'études, visitez notre site Web vousbrillez.ca.

RENSEIGNEMENTS

Élizabeth Demers
418 659-6620, poste 3886
eldmers@csfof.ca



Spécialisation technique en intelligence artificielle - en ligne

ATTESTATION D'ÉTUDES COLLÉGIALES (AEC)

Durée : 900 heures, 16 mois de formation, 3 mois de préparation au stage et 3 mois de stage

Horaire : temps partiel, de soir et fin de semaine

(en moyenne deux soirs/semaine et un samedi à chaque deux ou trois semaines)

DESCRIPTION

Ce programme collégial, unique au Québec, a été élaboré conjointement par le Cégep de Sainte-Foy et le Collège de Bois-de-Boulogne pour répondre à une forte demande du marché du travail dans un secteur stratégique en pleine expansion.

Vous désirez vous spécialiser dans le domaine du développement et de la programmation d'applications en IA? Avec cette formation, vous serez apte à exercer l'ensemble des tâches techniques spécifiques en Intelligence artificielle (IA), qui se regroupent en trois blocs principaux, soit :

- Préparer et traiter les données.
- Mettre en œuvre une méthode d'IA.
- Préparer des solutions d'IA pour la mise en production.

PARTICULARITÉ

Ce programme se donne en classe virtuelle interactive. Vous serez en contact direct avec l'enseignant selon un horaire préétabli et pourrez interagir avec ce dernier et les autres participants. Vous aurez la possibilité de revoir les cours, une fois enregistrés.

PERSPECTIVES PROFESSIONNELLES

L'IA est en forte émergence et est présente dans tous les domaines. Le besoin de personnel technique qualifié est donc en pleine expansion dans tous les secteurs. Les experts mentionnent que les sujets de recherche actuels se traduiront en besoins de main-d'œuvre technique dans les prochaines années.

POSTES OFFERTS

- Programmeur-analyste en apprentissage automatique (*machine learning*)
- Technicien en intelligence artificielle

POURQUOI SAINTE-FOY?

- Ce programme de formation collégiale est unique au Québec. Il se distingue par la possibilité d'acquérir des compétences techniques spécialisées en IA permettant ensuite de soutenir les experts et les chercheurs dans le volet applicatif de leurs activités.
- Les étudiants profiteront :
 - De développement de cas réels tout au long de la formation.
 - De rencontres avec les professionnels de l'industrie.
 - D'un projet de fin d'études en entreprise.
- Le Cégep de Sainte-Foy détient une grande expertise dans le domaine de l'informatique, avec des formations de pointe, dont l'AEC - Spécialiste en mégadonnées et intelligence d'affaires.
- L'équipe de professeurs dispose d'une expertise dans le domaine de l'IA.
- Nos étudiants sont éligibles au programme de bourse de l'OBVIA.
- Organisation d'activités favorisant le réseautage avec la communauté en TI et les employeurs de la région.



GRILLE DE COURS

Initiation à la fonction de travail	45 h
Collecte et stockage des données	60 h
Mise en place d'un écosystème d'IA	45 h
Algorithmes d'apprentissage supervisé	60 h
Analyse exploratoire des données	60 h
Transformation et manipulation des données	60 h
Algorithmes d'apprentissage non supervisé	60 h
Algorithmes d'apprentissage par renforcement	45 h
Interaction professionnelle en IA	60 h
Algorithmes d'apprentissage profond	60 h
Préparation de la solution d'IA pour la mise en production	45 h
Projet de synthèse	90 h
Projet de fin d'études	210 h

ADMISSION

Pour connaître les conditions d'admission de ce programme d'études, visitez notre site Web vousbrillez.ca.

RENSEIGNEMENTS

Élizabeth Demers
418 659-6620, poste 3886
eldemers@csfoya.ca



Session Passerelle en mégadonnées et en intelligence artificielle

Durée : 120 heures

Horaire : Vous disposerez d'un délai maximal de 3 mois pour compléter chaque cours auquel vous vous serez inscrit.

Vous n'avez pas de diplôme en informatique, mais vous **déterminez un diplôme d'études supérieures** et avez des **compétences en programmation et en bases de données** ?

Vous voudriez pouvoir vous inscrire à l'un de nos programmes de spécialisation en mégadonnées et intelligence d'affaires ou en intelligence artificielle ?

La session Passerelle est pour vous !

DESCRIPTION

Alors que nos programmes de spécialisation en Intelligence artificielle et en Mégadonnées et intelligence d'affaires sont destinés aux informaticiens, les professionnels des autres champs d'expertise n'y ont pas nécessairement accès. La session Passerelle vous permettra donc de développer et de parfaire vos compétences en informatique et ainsi d'être admissibles à l'un ou l'autre de nos programmes de spécialisation.

La session Passerelle consiste à :

- Évaluer votre niveau en lien avec les compétences requises pour entreprendre nos programmes ;
- Vous proposer un ensemble de cours en autoformation, que vous devrez réussir pour obtenir une admission officielle dans l'un de nos programmes. Ces cours sont offerts entièrement à distance, via la plateforme ENA2 de Brio. Vous pouvez donc vous inscrire à tout moment et compléter vos cours à votre rythme, aux moments qui vous conviennent. De plus, vous pouvez bénéficier du soutien d'un professeur pour répondre à vos questions durant votre formation.

LA DÉMARCHE POUR S'INSCRIRE

ÉTAPE 1 – DEMANDE D'ADMISSION À L'UN DE NOS DEUX PROGRAMMES

- AEC - Spécialiste en mégadonnées et intelligence d'affaires (Big Data et BI)

ou

- AEC Spécialisation technique en intelligence artificielle

ÉTAPE 2 – ANALYSE DU DOSSIER D'ADMISSION

ÉTAPE 3 – OUTIL DIAGNOSTIQUE

- Une fois votre candidature analysée, vous serez invité à effectuer un outil diagnostique. L'outil diagnostique permet de mesurer votre niveau en lien avec les compétences requises pour entreprendre nos programmes en mégadonnées ou en intelligence artificielle.

ÉTAPE 4 – BILAN DES COMPÉTENCES

- Si votre bilan des compétences démontre que vous détenez les compétences nécessaires, nous vous admettrons dans le programme souhaité.
- Si votre bilan des compétences démontre que vous ne détenez pas toutes les compétences nécessaires pour entrer dans le programme, vous devrez vous inscrire aux cours de notre session Passerelle.

ÉTAPE 5 – INSCRIPTION AUX COURS DE LA SESSION PASSERELLE

- Selon les résultats obtenus, vous serez invité à suivre un ou plusieurs cours de notre session Passerelle, qui vous seront indiqués dans votre bilan des compétences.



GRILLE DE COURS

SESSION PASSERELLE EN MÉGADONNÉES ET INTELLIGENCE D'AFFAIRES

Initiation à la programmation Java (COURS JAVA)	35 h
Initiation à l'orienté objet (COURS OBJET)	25 h
Initiation à Linux (COURS LINUX)	15 h
Initiation aux statistiques (COURS STAT)	10 h
Initiation aux concepts de modèles et base de données (COURS BD)	14 h
Initiation au langage SQL (COURS SQL)	21 h

SESSION PASSERELLE EN INTELLIGENCE ARTIFICIELLE

Initiation à la programmation Python	20 h
Initiation à l'orienté objet avec Python	25 h
Initiation aux statistiques (COURS STAT)	10 h
Initiation aux concepts de modèles et base de données (COURS BD)	14 h
Initiation au langage SQL (COURS SQL)	21 h
Initiation aux probabilités	À définir

ADMISSION

Pour connaître les conditions d'admission de ce programme d'études, visitez notre site Web vousbrillez.ca.

RENSEIGNEMENTS

Alexandra Julien
418 659-6620, poste 5012
ajulien@csfoy.ca



Soins préhospitaliers d'urgence

DIPLÔME D'ÉTUDES COLLÉGIALES (DEC ACCÉLÉRÉ)

Durée : 2 085 heures, 2 ans
Horaire : temps plein, de jour

DESCRIPTION

Ce programme vise à former des personnes aptes à exercer la profession de technicien ambulancier-paramédic. Le programme permet au technicien de développer une grande polyvalence pour intervenir dans différentes situations, divers milieux et, très souvent, en collaboration avec d'autres intervenants. Le Collège dispose de laboratoires d'enseignement et d'équipements qui reproduisent l'environnement de travail réel.

Au cours de sa formation, l'étudiant est confronté à des conditions qui exigent :

- de travailler physiquement et de manipuler des instruments;
- d'accomplir des tâches exigeant de la rigueur, selon des normes établies;
- de travailler en contact avec des personnes ou de les aider, ceci nécessitant une disposition naturelle à entrer en contact avec les autres et à communiquer clairement;
- de travailler en équipe et en collaboration avec les autres;
- de prendre des décisions rapidement, en tenant compte de plusieurs paramètres;
- de développer son jugement clinique face à ses interventions;
- de respecter les valeurs inhérentes à la profession (attitudes professionnelles, port de l'uniforme).

PERSPECTIVES PROFESSIONNELLES

Le travail du technicien ambulancier-paramédic consiste à administrer au bénéficiaire les soins qu'il requiert, selon les compétences et les protocoles établis, et à le transporter de façon sécuritaire dans un établissement de santé. Il contribue à prévenir la détérioration de la condition du bénéficiaire, avant qu'il ne reçoive des soins médicaux plus spécifiques.

Les tâches du technicien ambulancier-paramédic consistent notamment à :

- Dispenser les soins avancés de réanimation cardiorespiratoire (incluant l'intubation par

combitube, la défibrillation par moniteur-définibrillateur semi-automatique et l'administration d'oxygène, le monitoring cardiaque [ECG 12 dérivations]).

- Administrer des médicaments et réaliser les protocoles d'intervention en contexte préhospitalier.
- Prendre les mesures en vue de stabiliser et d'améliorer l'état de la personne.
- Effectuer le transport des personnes vers un hôpital de la localité ou de la région immédiate ou éloignée.
- Consigner et transmettre des renseignements relatifs à la situation et à l'état de la victime.

Le technicien ambulancier-paramédic peut aussi participer aux travaux de sauvetage lors d'incendies, de situations ou d'accidents complexes.

POURQUOI SAINTE-FOY?

- L'expertise du Cégep en matière de formation dans les domaines de la santé est reconnue.
- Le milieu d'apprentissage reproduit le marché du travail. Les laboratoires spécialisés et les logiciels utilisés par les étudiants sont les mêmes que dans les centres hospitaliers.
- L'équipe de professeurs possède une vaste expérience de terrain.

Vous avez de l'expérience dans ce domaine? Transformez-la en diplôme.
Détail en page 34

ADMISSION

Pour connaître les conditions d'admission de ce programme d'études, visitez notre site Web vousbrillez.ca.



GRILLE DE COURS

Anatomie et physiologie des systèmes I	90 h
Initiation à la profession en SPU	45 h
Introduction aux soins de réanimation	45 h
Déplacement de personnes	60 h
Anatomie et physiologie des systèmes II	75 h
Intervention et soins médicaux I	90 h
Intervention en situations traumatiques I	60 h
Biochimie appliquée aux médicaments et aux drogues	60 h
Communication en situations préhospitalières	60 h
Désordres immunologiques et infections	45 h
Intervention et soins médicaux II	90 h
Intervention en situations traumatiques II	90 h
Stage auprès de la communauté	45 h
Gestion du stress en SPU	45 h
Habilités physiques et autoprotection en SPU	60 h
Déplacement et transport en situation d'intervention	45 h
Intervention complexe en réanimation	75 h
Intervention et soins médicaux III	75 h
Stage en milieu préhospitalier	45 h
Santé mentale et relation aidante	45 h
Éthique professionnelle	45 h
Stage en milieux hospitalier et préhospitalier	105 h
Interprétation de situations complexes	90 h
Problèmes de comportement et intervention préhospitalière	60 h
Intervention dans des situations particulières	90 h
Contexte culturel et social du secteur de la santé	45 h
Conduite d'une ambulance en situation d'intervention	60 h
Stage en soins préhospitaliers	225 h
Intégration préhospitalière	120 h

RENSEIGNEMENTS

Claudine Brisson
418 659-6620, poste 3526
cbrisson@csfoy.ca



Techniques d'éducation à l'enfance

ATTESTATION D'ÉTUDES COLLÉGIALES (AEC)

Durée: 1 260 heures, 22 mois

Horaire: temps plein, du lundi au jeudi, de soir

DESCRIPTION

Le programme a pour but de former des personnes aptes à favoriser le développement global et à appliquer l'intervention éducative chez les enfants âgés de 0 à 12 ans.

L'éducateur est responsable d'un groupe d'enfants et intervient auprès d'eux afin d'assurer leur développement global et harmonieux. L'éducateur conçoit, organise et anime des activités de façon à permettre à chaque enfant de développer tout son potentiel. Il est aussi responsable de l'hygiène, de la santé et de la sécurité des enfants.

Les éducateurs travaillent en équipe, participent à l'organisation et à la gestion des milieux de garde et collaborent avec les parents.

NOUVEAU!

Il sera désormais possible et encouragé, pour les étudiantes et étudiants qui le désirent, de faire le processus de sélection du service de remplacement du Regroupement des CPE de Québec-Chaudière-Appalaches, et ce, dès la fin de la première session.

Les avantages :

- Accumuler plus rapidement des heures de travail rémunéré et reconnu pour accéder à la qualification d'éducatrice.
- La présence dans un milieu favorise la mise en pratique des théories apprises durant les cours.
- Permettre d'avoir un milieu de vie réel pour certains travaux du programme.
- Créer des liens avec de futurs employeurs et connaître différents CPE afin de faire un choix professionnel éclairé.
- Les entrevues de sélection pourront avoir lieu au Cégep.

PERSPECTIVES PROFESSIONNELLES

POSTE OFFERT

- Éducateur en service de garde éducatif

MILIEUX DE TRAVAIL

- Centres de la petite enfance

Note: Cette formation, jointe à trois années d'expérience, permettra au diplômé d'obtenir l'échelle salariale d'éducateur formé.

- Garderies
- Services de garde en milieu scolaire
- Services de garde en milieu familial
- Haltes-garderies

EXIGENCES DU MARCHÉ

- Créativité et sens de l'humour
- Facilité à travailler en équipe
- Maturité affective
- Sens de l'organisation
- Capacité à communiquer
- Résistance physique

POURQUOI SAINTE-FOY?

- Les cours de soir sont offerts du lundi au jeudi de 18 h 30 à 21 h 30 afin de permettre de concilier les études, le travail et la vie personnelle.
- Le programme est axé sur la réalité du marché du travail et permet de faire des expérimentations en laboratoire pratique dans des locaux adaptés, des observations en milieu de garde, et également par l'intégration de deux stages.
- Possibilité, grâce à un partenariat entre le Cégep et le RCPE, de faire le processus de sélection du service de remplacement du Regroupement des CPE de Québec-Chaudière-Appalaches, et ce, dès la fin de la première session (voir détails ci-dessus).
- L'équipe de professeurs possède une vaste expérience sur le marché du travail et une expertise dans l'enseignement auprès des adultes qui vivent un retour aux études.



GRILLE DE COURS

La profession d'éducatrice et d'éducateur	45 h
Observation de l'enfant	60 h
Sécurité en service de garde éducatif	45 h
Développement global de l'enfant de 0 à 5 ans	60 h
Intentions pédagogiques	45 h
Développement global de l'enfant de 5 à 12 ans	60 h
Santé de l'enfant	45 h
Interventions éducatives auprès des enfants de 0 à 2 ans	60 h
Relations significatives avec l'enfant	45 h
Interventions éducatives auprès des enfants de 2 à 5 ans	60 h
Stage 1 : Initiation	135 h
Communication professionnelle	60 h
Autonomie de l'enfant	45 h
Interventions éducatives auprès des enfants de 5 à 12 ans	60 h
Besoins particuliers de l'enfant	45 h
Partenariat professionnel	45 h
Interventions relatives au comportement	60 h
Saine alimentation	45 h
Stage 2 : Intégration	240 h

ADMISSION

Pour connaître les conditions d'admission de ce programme d'études, visitez notre site Web vousbrillez.ca.

Vous avez de l'expérience dans ce domaine? Transformez-la en diplôme. Détail en page 35

RENSEIGNEMENTS

Nathalie St-Hilaire
418 659-6620, poste 3890
nsthilaire1@csfoy.ca



Techniques d'éducation spécialisée

DIPLÔME D'ÉTUDES COLLÉGIALES (DEC ACCÉLÉRÉ)

Durée : 2 085 heures, 2 ans

Horaire : temps plein, du lundi au jeudi, entre 15h 30 et 22h

DESCRIPTION

Dans la région de Québec, le Cégep de Sainte-Foy est le seul établissement public à offrir ce programme. Il s'adresse aux personnes adultes qui possèdent déjà la formation générale d'un DEC (français, philosophie, anglais, éducation physique, cours complémentaires) et qui souhaitent intégrer rapidement le marché du travail.

La formation vise à rendre l'éducateur spécialisé polyvalent, c'est-à-dire apte à intervenir dans la vie quotidienne de personnes vivant ou susceptibles de vivre des difficultés d'adaptation sur l'un ou l'autre des plans physique, intellectuel, social ou affectif.

À partir de l'évaluation de la problématique de la personne avec sa famille et son milieu, le technicien élabore un plan d'intervention adapté et effectue des interventions individuelles ou de groupe. Il est appelé à concevoir des activités de développement et des outils cliniques et à intervenir adéquatement en fonction des besoins de la personne. Son soutien favorise l'amélioration de la qualité de vie de la personne ainsi que le développement de sa compétence à mieux gérer sa vie.

Au cours du programme, l'étudiant effectue trois stages dans différents milieux.

PERSPECTIVES PROFESSIONNELLES

L'étudiant qui termine avec succès cette formation peut travailler auprès des enfants, des adolescents, des personnes âgées et des adultes ayant des besoins spéciaux.

MILIEUX DE TRAVAIL

- Commissions scolaires
- Centres de réadaptation
- Centres hospitaliers et CIUSSS
- Organismes communautaires
- Résidences pour aînés

TÂCHES ET RESPONSABILITÉS

- Intervenir autant auprès des groupes que des individus.

- Appliquer et adapter des techniques et des méthodes éducatives et rééducatives afin de répondre aux besoins des personnes et des groupes.
- Accompagner et soutenir la personne.
- Organiser et animer des activités.
- Rédiger des rapports d'observation.
- Participer à l'élaboration et à la mise en place de plans d'intervention adaptés.

POURQUOI SAINTE-FOY?

- Les cours sont offerts du lundi au jeudi, entre 15 h 30 et 22 h afin de vous permettre de concilier les études, le travail et la vie personnelle.
- Le programme de six blocs de formation étalés sur 23 mois donne accès rapidement au marché du travail.
- L'étudiant réalise des activités d'apprentissage dans divers milieux de travail qui l'amène à être en contact direct avec la clientèle:
 - un stage d'exploration d'une journée par semaine pendant le 2^e bloc de formation ;
 - un stage d'expérimentation de trois jours par semaine pendant le 4^e bloc et ;
 - un stage d'intervention de cinq jours par semaine pendant le 5^e bloc.
- L'équipe de professeurs possède une vaste expérience sur le marché du travail.

Vous avez de l'expérience dans ce domaine? Transformez-la en diplôme. [Détail en page 36](#)

ADMISSION

Pour connaître les conditions d'admission de ce programme d'études, visitez notre site Web vousbrillez.ca.



GRILLE DE COURS

Psychologie du développement I : 0 à 12 ans	60 h
L'éducateur spécialisé et sa fonction	45 h
Communication et interaction	45 h
Animation et travail d'équipe	45 h
Toxicomanie et autres dépendances	45 h
Phénomènes sociaux et problématiques d'adaptation	45 h
Psychologie du développement II : 12 ans à la mort	45 h
Relation d'aide	45 h
Difficultés d'apprentissage et de langage chez les jeunes	60 h
Stage d'exploration de la relation d'aide	105 h
Difficultés d'adaptation chez les jeunes	45 h
Planification de l'intervention I	45 h
Situation de crise et intervention	60 h
Déficience intellectuelle et trouble du spectre de l'autisme	75 h
Troubles de santé mentale	45 h
Personnes aînées en perte d'autonomie	60 h
Déficience physique	60 h
Planification de l'intervention II	45 h
Stage de planification de l'intervention	315 h
Stage d'intervention	525 h
Éthique et communication professionnelle	45 h
Relations interculturelles	45 h
Réinsertion sociale et socioprofessionnelle	45 h
Exclusion sociale et violence	45 h
Approches et outils technologiques d'intervention	90 h

RENSEIGNEMENTS

Nathalie St-Hilaire
418 659-6620, poste 3890
nsthilaire1@csfoy.ca



Techniques de travail social

DIPLÔME D'ÉTUDES COLLÉGIALES (DEC ACCÉLÉRÉ)

Durée : 2010 heures, 2 ans

Horaire : temps plein, du lundi au jeudi, entre 15 h 30 et 22 h

DESCRIPTION

Le programme Techniques de travail social vous permettra de relever des défis reliés à l'amélioration de la qualité de vie. Vous développerez des habiletés professionnelles liées à l'intervention et à la prévention de situations problématiques. Vous interviendrez auprès d'individus, de groupes et de communautés afin d'analyser leurs besoins et leurs ressources tout en défendant leurs droits. Vous deviendrez un acteur de changement social.

Des cours touchant des problématiques spécifiques aux jeunes, aux femmes, aux hommes, aux personnes âgées et aux familles font partie de la formation et favorisent la polyvalence des étudiants.

Les étudiants réalisent des stages d'intervention à la 5^e session (trois jours/semaine) et à la 6^e session (quatre jours/semaine). Ces stages permettent une expérimentation et une prise en charge du processus d'intervention et placent les étudiants dans des situations concrètes de la pratique.

PERSPECTIVES PROFESSIONNELLES

MILIEUX DE TRAVAIL

- CIUSSS, CISSS
- Centres jeunesse
- Centres locaux d'emploi
- Commissions scolaires (secondaire) et cégeps
- Groupes de défense des droits
- Maisons d'hébergement
- Organismes d'aide (différentes clientèles)

TÂCHES ET RESPONSABILITÉS

Le technicien en travail social exerce diverses tâches liées à l'intervention individuelle, de groupe et collective. Il effectue également l'animation et la prévention auprès de clientèles cibles, et ce, dans différents contextes de pratique (situations de crise, personnes non volontaires, etc.).

POURQUOI SAINTE-FOY?

- Les cours sont offerts du lundi au jeudi, entre 15 h 30 et 22 h afin de vous permettre de concilier les études, le travail et la vie personnelle.
- La pédagogie axée sur la participation active des étudiants : des mises en situation, des débats, des présentations en classe, des études de cas, des visites sur le terrain, la réalisation de projets, etc.
- Le local de cours avec une partie réservée aux simulations d'intervention dans différents contextes.
- L'enseignement basé sur l'approche intégrée qui combine les trois modes d'intervention : l'individuel, le groupe et le collectif.
- La formation des étudiants axée sur l'intervention, les aptitudes professionnelles, l'instrumentation, l'analyse et l'éthique.

Vous avez de l'expérience dans ce domaine? Transformez-la en diplôme. Détail en page 37

ADMISSION

Pour connaître les conditions d'admission de ce programme d'études, visitez notre site Web vousbrillez.ca.



GRILLE DE COURS

Développement de la personne I (Enfant et adolescent)	45 h
Introduction au travail social et aux ressources de la communauté	60 h
Communication et relation d'aide	45 h
La personne et son milieu de vie	60 h
Animation de groupe et travail d'équipe	60 h
Travail social et problèmes sociaux	60 h
Politiques sociales et travail social	60 h
Santé et conditions de vie	60 h
Dynamique familiale	45 h
Expérience terrain de relation d'aide	60 h
Intervention sociale de groupe	45 h
Travail social et législations sociales	45 h
Intervention psychosociale avec des personnes et des familles	60 h
Expérience terrain d'animation de groupe	45 h
Personnes âgées et intervention sociale	45 h
Intervention sociale auprès des collectivités	60 h
Développement de la personne II (Adulte)	45 h
Recherche sociale	45 h
Intervention en contexte socio-juridique	60 h
Femmes-hommes et intervention sociale	45 h
Jeunes et intervention sociale	45 h
Intervention en situation de crise	45 h
Travail social et dilemmes éthiques	45 h
Stage d'intervention sociale I	315 h
Développement et coordination de ressources	45 h
Protection de son intégrité personnelle	45 h
Stage d'intervention sociale II	420 h

RENSEIGNEMENTS

Élizabeth Demers
418 659-6620, poste 3886
eldemers@csfoyc.ca



**ENSEMBLE,
ON PROPULSE
VOS COMPÉTENCES
VERS DE
NOUVEAUX SOMMETS.**

Cours de perfectionnement

Vous souhaitez élargir votre champ d'expertise, approfondir vos connaissances, ou encore, obtenir une spécialisation ?

Nos cours de perfectionnement sont de courte durée et sont offerts à temps partiel le jour, le soir ou la fin de semaine, en classe ou en ligne. Ces cours constituent une occasion en or de développer votre expertise rapidement et d'améliorer votre employabilité.

COURS POUR LES PERSONNES EN EMPLOI OU À LA RECHERCHE D'UN EMPLOI À PARTIR DE SEULEMENT 1 \$ DE L'HEURE

Financés par Services Québec

Québec 

*Voici les cours habituellement offerts durant l'année.
Pour obtenir la liste exhaustive de nos cours, visitez notre site Web.*

ADMINISTRATION ET GESTION

BUREAUTIQUE

Excel – Niveau débutant	15 h
Excel – Niveau intermédiaire	15 h
Grammaire efficace pour personnel administratif	7 h
Microsoft SharePoint	3 h
Office 365 – Travail collaboratif	7 h
OneNote pour Office 365	7 h
Rédaction de rapports techniques courts	7 h
Word – Notions de base	15 h

COMMUNICATIONS

Captivez votre auditoire avec votre voix	7 h
Comment adapter notre voix à notre auditoire	7 h

FINANCES

Comment rentabiliser votre entreprise ?	14 h
Prévoir l'imprévisible : plan de continuité des activités	7 h
Préparation à la retraite	17,5 h
Optimisez votre processus de recouvrement	7 h

GESTION DE PROJET

Comment adapter son développement de produits en situation de crise	7 h
Mesure et atténuation du risque	7 h
Introduction à la gestion de projet	7 h
Gestion de projet avancée – Concept, savoir-faire et étude de cas	21 h
Gestion de projet en contexte de développement de produits	14 h

RESSOURCES HUMAINES

Gestion des priorités	7 h
La gestion du changement dans les organisations	7 h
Les nouvelles tendances en recrutement de main-d'œuvre	7 h
Meilleures approches des diversités au travail	7 h
Retrouver l'équilibre professionnel et personnel	7 h

VENTE ET SERVICE À LA CLIENTÈLE

Assurance de protection juridique	30 h
CRM – Outil indispensable à la croissance d'une entreprise	8 h
Gestion des plaintes et service à la clientèle	7 h
La négociation – Les compétences clés à maîtriser	8 h
Recruter des nouveaux clients	7 h
Répondre aux appels d'offres publics : comment se démarquer de la concurrence ?	7 h

SANTÉ ET TECHNIQUES HUMAINES

PETITE ENFANCE

Changements législatifs en lien avec le programme éducatif de la RSG	6 h
Développement de l'enfant (formation de 12 h)	12 h
Développement de l'enfant (formation de 6 h)	6 h

GRAPHISME ET WEB

GRAPHISME

Adobe XD – Design d'interface (UI)	9 h
Animation 2D – Motion Design	28 h
Création de bannières publicitaires en HTML 5	12 h
Création de documents interactifs avec Adobe InDesign CC et Acrobat Pro	15 h
Gestion de la couleur avec les logiciels Adobe	14 h
Illustrator CC – Base	21 h
Illustrator CC – Avancé	21 h
InDesign CC – Base	21 h
InDesign CC – Avancé	21 h
Mise à jour Adobe CC imprimé – Photoshop, Illustrator, InDesign (sur MAC)	15 h
Photoshop CC – Initiation au traitement d'images	21 h
Photoshop CC – Avancé	21 h
Photoshop expert – Traitement d'images pour les photographes	21 h

WEB

Accessibilité Web – Réalisation de documents accessibles PDF – Niveau 1	15 h
Accessibilité Web – Réalisation de documents accessibles PDF – Niveau 2	15 h
Accessibilité Web – Sites et applications Web	6 h
After Effects : Création d'un projet multimédia – Notions de base et intermédiaire	21 h
Communication et marketing Web – Base	12 h
Communication et marketing Web – Avancé	18 h
Conception d'interface et de design UI	21 h
Création de sites Web en HTML 5 – Base	21 h
Création de sites Web en HTML 5 – Intermédiaire	21 h
Création de sites Web en HTML 5 – Avancé *NOUVEAUTÉ	21 h
Email marketing (infolettre)	18 h
Facebook pour le développement d'affaires	7 h
Instagram pour les entrepreneurs	4 h
LinkedIn pour les PME	7 h
Rédaction stratégique pour augmenter votre visibilité sur le Web	28 h
Référencement Web – Trucs et astuces liés aux moteurs de recherche	18 h
WordPress – Méthode simple et efficace pour créer un site Web	21 h
WordPress – Création d'un site transactionnel E-Commerce	21 h

INFORMATIQUE

BIG DATA ET INTELLIGENCE ARTIFICIELLE

Big Data – Gestion et traitement des données massives	30 h
Big Data – Gestion et traitement des données massives – Avancé	30 h
Deep Learning et intelligence artificielle	60 h
Internet des objets (IOT) et ses applications	30 h
MongoDB – Web Scraping	28 h
Sciences de données – Machine learning	60 h

PROGRAMMATION, RÉSEAUTIQUE ET SÉCURITÉ INFORMATIQUE

Administration Windows Server avec PowerShell	21 h
CCNA-ENSA	60 h
CCNA ITN – Adressages, sécurité et petits réseaux	35 h
CCNP ENCOR 1 – Certification CCNP entreprise – Encore 350-401	45 h
CCNA-SRWE – Notion de base sur la communication, le routage et le sans fil	60 h
Cisco Certified CYBEROPS Associate 1	30 h
Cisco Certified CYBEROPS Associate 2	30 h
Initiation à la programmation (algorithmique)	21 h
Initiation à la programmation CSharp	24 h
Initiation à la programmation Java	24 h
Introduction à la réseautique (CCNA ITN 1)	35 h
Java Script & JQuery – Base et Intermédiaire	21 h
Microsoft SCOM	21 h
Programmation MVC, C#, ASP	21 h

INFONUAGIQUE

Administration de Microsoft Office 365	21 h
Microsoft Azure	21 h
Microsoft Azure – Active Directory	9 h
Transférer à la suite Office 365	21 h

RENSEIGNEMENTS

Alexandra Julien
418 659-6620, poste 5012
ajulien@csfoy.ca



**ENSEMBLE,
ON RECONNAÎT
VOTRE SAVOIR-FAIRE
POUR OBTENIR
UN DIPLÔME.**

La reconnaissance des acquis et des compétences (RAC)

La Reconnaissance des acquis et des compétences (RAC) permet aux personnes ayant acquis un savoir-faire dans un domaine particulier d'obtenir un diplôme attestant leurs compétences. Cette démarche, qui peut s'effectuer entièrement à distance ou sur place, vous permet de concilier vos engagements familiaux et professionnels.

En effet, la RAC n'est pas une formation en classe ou à distance. Il s'agit d'une démarche individuelle durant laquelle vous aurez à nous démontrer vos compétences déjà acquises, pour lesquelles vous serez ensuite évalué, et ce, par différents moyens : rencontres avec un spécialiste du domaine, travaux écrits, conception d'un portfolio, observations sur votre milieu de travail, etc.

Désigné Centre d'expertise en reconnaissance des acquis et des compétences (CERAC), le Cégep de Sainte-Foy est un leader dans le domaine.

À QUI CELA S'ADRESSE ?

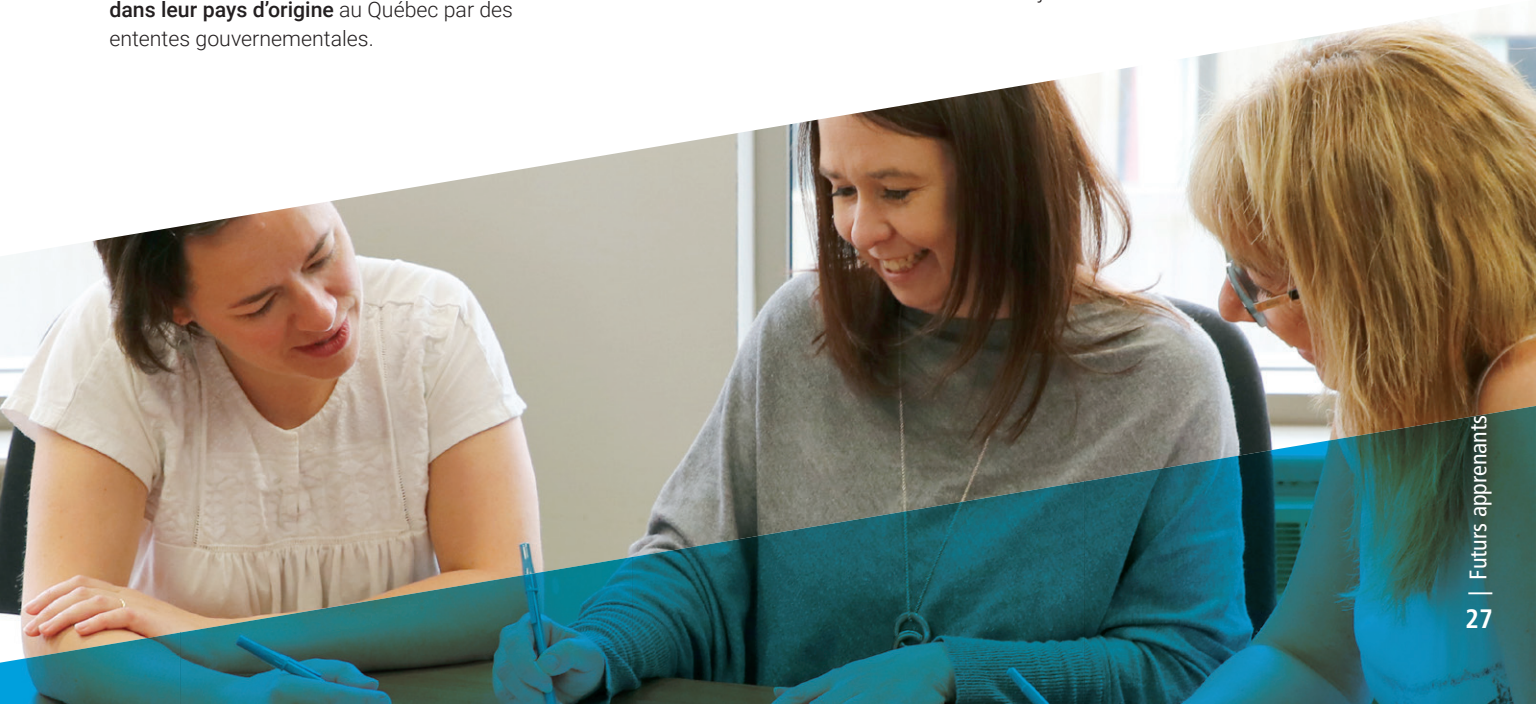
- **Aux adultes qui ont une expérience significative dans un domaine relatif à un programme d'études** et dont les connaissances ont été acquises de manière autodidacte ou dans un environnement de formation non officiellement reconnu.
- **Aux adultes quasi diplômés d'un programme de formation offert par un cégep**, qui n'ont pas terminé leurs études, mais qui ont développé des compétences sur le marché du travail ou à travers des expériences personnelles.
- **Aux personnes immigrantes qui ne peuvent faire reconnaître formellement leur diplôme et les compétences qu'ils ont acquis dans leur pays d'origine** au Québec par des ententes gouvernementales.
- **Aux employeurs qui souhaitent reconnaître le savoir-faire de leurs employés** en les accompagnant vers une reconnaissance officielle de leurs compétences.
- **Aux employeurs qui veulent favoriser la rétention de leur personnel** qualifié, ou encore, favoriser l'évolution de carrière de leurs employés au sein de l'entreprise.
- **Aux employés qui souhaitent améliorer leurs conditions de travail** ou leurs chances d'obtenir une promotion au sein de leur entreprise.

COÛTS

Pour une personne candidate inscrite dans un programme crédité en Reconnaissance des acquis et des compétences (RAC), les coûts sont de :

- Minimum de 39 \$ (selon le statut), payable au SRACQ, pour la demande d'admission et l'analyse du dossier scolaire;
- 50 \$ par compétence jusqu'à un maximum de 500 \$ par programme, payable au Cégep si la personne candidate est acceptée à la suite de l'entrevue de validation.

Notez que, dans le cas de programmes hybrides (RAC et cours en classe), les droits à payer pour les cours à faire en classe s'ajoutent aux frais mentionnés ci-dessus.



RAC en Bureautique

DÉMARCHE MENANT À UNE ATTESTATION D'ÉTUDES COLLÉGIALES (AEC)
780 UNITÉS

DESCRIPTION

- Vous disposez d'une expérience significative en secrétariat ou en bureautique ?
- Vous avez développé vos compétences dans un contexte professionnel, scolaire ou personnel ?
- Vous avez besoin d'un diplôme reconnu pour améliorer vos conditions de travail et faire progresser votre carrière ?
- Vous voulez obtenir votre diplôme, mais vous êtes travailleur et/ou parent à temps complet ?

Sachez que vous pouvez faire reconnaître vos compétences et obtenir un diplôme sans retourner sur les bancs d'école, et sans réapprendre ce que vous savez déjà.

TYPES DE COMPÉTENCES ÉVALUÉES

- Exploiter les outils et les applications bureautiques liées au travail de bureau.
- Traiter des textes.
- Traiter et représenter des données.
- Appliquer un système de gestion de documents selon les besoins de l'entreprise.
- Produire et traiter linguistiquement des textes en français.
- Produire des documents.
- Procéder à l'organisation et au suivi du travail de l'unité de bureau.
- Communiquer oralement en français.
- Soutenir le gestionnaire dans ses activités professionnelles.

Les compétences peuvent être évaluées à distance, ou encore par des productions personnelles déposées dans un portfolio. Le portfolio d'évaluation est une collection de documents qui constituent des preuves d'apprentissage.

PARTICULARITÉS

La démarche RAC se fait entièrement à distance. Nous pouvons également nous déplacer pour vous évaluer dans votre milieu de travail.

ÉQUIPEMENT REQUIS

- Ordinateur
- Connexion Internet haute vitesse
- Haut-parleurs et micro, ou casque d'écoute avec micro intégré
- Caméra Web

POURQUOI SAINTÉ-FOY ?

- L'ensemble du processus d'évaluation est effectué à distance à l'aide d'une plateforme virtuelle.
- L'approche est personnalisée et flexible. Elle tient compte du parcours et des disponibilités de chacun.
- Les cours de formation générale nécessaires à l'obtention d'un DEC peuvent également être reconnus.
- La personne candidate est soutenue par un spécialiste tout au long de ses évaluations.



QUELLE EST LA MARCHÉ À SUIVRE ?

- 1- La personne candidate assiste à une rencontre d'information obligatoire.
- 2- La personne candidate fait une demande d'admission au Service régional des admissions au collégial de Québec (SRACQ).
- 3- La personne candidate remplit un dossier, lequel comprend, entre autres, une autoévaluation de ses compétences.
- 4- Le Cégep de Sainte-Foy joint la personne candidate pour une entrevue de validation afin de déterminer si elle est admissible au processus de RAC.
- 5- La personne candidate participe à des rencontres et complète différents travaux afin de faire évaluer ses compétences et ainsi répondre aux exigences de l'obtention du diplôme. Au besoin, elle participe à des activités de formation sur mesure afin de réussir les évaluations.
- 6- Une fois l'évaluation des compétences terminée, le Cégep de Sainte-Foy délivre un bulletin et un diplôme identique à celui obtenu après un cheminement régulier.

ADMISSION

Pour connaître les conditions d'admission de ce programme d'études, visitez notre site Web vousbrillez.ca.

RENSEIGNEMENTS

Marie-Ève Vallée
418 659-6620, poste 3879
mevallee@csfoy.ca



RAC en Techniques de gestion de projet

DÉMARCHE MENANT À UNE ATTESTATION D'ÉTUDES COLLÉGIALES (AEC)

DESCRIPTION

- Vous disposez d'une expérience significative en gestion de projet (construction, ingénierie, informatique, communication, municipalité, développement communautaire)?
- Vous avez développé vos compétences dans un contexte professionnel, scolaire ou personnel?
- Vous avez besoin d'un diplôme reconnu pour améliorer vos conditions de travail et faire progresser votre carrière?
- Vous voulez obtenir votre diplôme, mais vous êtes travailleur et/ou parent à temps complet?

Sachez que vous pouvez faire reconnaître vos compétences et obtenir un diplôme sans retourner sur les bancs d'école, et sans réapprendre ce que vous savez déjà.

TYPES DE COMPÉTENCES ÉVALUÉES

La gestion de projet se distingue de la gestion des opérations de par son côté inédit et unique, d'où la probabilité d'être confronté à un environnement incertain en raison de l'absence de pratiques antérieures.

- Analyser les fonctions de travail d'un technicien en gestion de projet.
- Participer au démarrage d'un projet.
- Planifier un projet.
- Interagir en contexte de gestion de projet.
- Utiliser des outils numériques en contexte de gestion de projet.
- Assurer le suivi, la mise à jour et le contrôle d'un projet.
- Clore un projet.
- Appliquer des méthodes de gestion de projet diversifiées.
- Collaborer à la gestion des parties prenantes.
- Coordonner le déroulement d'un projet.

Les compétences sont évaluées par des évaluations par simulation ou par des productions personnelles déposées dans un portfolio. Le portfolio d'évaluation est une collection de documents qui constituent des preuves d'apprentissage.

PARTICULARITÉS

Une démarche hybride pourrait vous être proposée; elle permet de combiner des évaluations en RAC et de suivre des cours en classe, de soir (voir l'AEC Techniques de gestion de projet en page 8).

La démarche RAC se fait entièrement à

distance.

ÉQUIPEMENT REQUIS

- Ordinateur
- Connexion Internet haute vitesse
- Haut-parleurs et micro, ou casque d'écoute avec micro intégré
- Caméra Web

POURQUOI SAINTE-FOY?

- L'ensemble du processus d'évaluation est effectué à distance à l'aide d'une plateforme virtuelle.
- L'approche est personnalisée et flexible. Elle tient compte du parcours et des disponibilités de chacun.
- Les cours de formation générale nécessaires à l'obtention d'un DEC peuvent également être reconnus.
- La personne candidate est soutenue par un spécialiste tout au long de ses évaluations.



QUELLE EST LA MARCHÉ À SUIVRE?

- 1- La personne candidate assiste à une rencontre d'information obligatoire.
- 2- La personne candidate fait une demande d'admission au Service régional des admissions au collégial de Québec (SRACQ).
- 3- La personne candidate remplit un dossier, lequel comprend, entre autres, une autoévaluation de ses compétences.
- 4- Le Cégep de Sainte-Foy joint la personne candidate pour une entrevue de validation afin de déterminer si elle est admissible au processus de RAC.
- 5- La personne candidate participe à des rencontres et complète différents travaux afin de faire évaluer ses compétences et ainsi répondre aux exigences de l'obtention du diplôme. Au besoin, elle participe à des activités de formation sur mesure afin de réussir les évaluations.
- 6- Une fois l'évaluation des compétences terminée, le Cégep de Sainte-Foy délivre un bulletin et un diplôme identique à celui obtenu après un cheminement régulier.

ADMISSION

Pour connaître les conditions d'admission de ce programme d'études, visitez notre site Web vousbrillez.ca.

RENSEIGNEMENTS

Boilan Truong
418 659-6620, poste 3789
btruong@csfoyc.ca



RAC en Design interactif et intégration Web

DÉMARCHE MENANT À UNE ATTESTATION D'ÉTUDES COLLÉGIALES (AEC)

DESCRIPTION

- Vous disposez d'une expérience significative en design et en intégration de produits numériques interactifs?
- Vous êtes graphiste et vous souhaiteriez faire reconnaître vos compétences en conception Web?
- Vous avez développé vos compétences dans un contexte professionnel, scolaire ou personnel?
- Vous avez besoin d'un diplôme reconnu pour améliorer vos conditions de travail et faire progresser votre carrière?
- Vous voulez obtenir votre diplôme, mais vous êtes travailleur et/ou parent à temps complet?

Sachez que vous pouvez faire reconnaître vos compétences et obtenir un diplôme sans retourner sur les bancs d'école, et sans réapprendre ce que vous savez déjà.

TYPES DE COMPÉTENCES ÉVALUÉES

- Concevoir l'interactivité des interfaces.
- Intégrer une page Web simple.
- Créer le concept visuel des interfaces.
- Réaliser un site Web simple.
- Exploiter les nouveautés technologiques.
- Réaliser un produit numérique interactif.

Les compétences sont évaluées par des productions personnelles déposées dans un portfolio. Le portfolio d'évaluation est une collection de documents qui constituent des preuves d'apprentissage.

PARTICULARITÉS

Une démarche hybride pourrait vous être proposée; elle permet de combiner des évaluations en RAC et de suivre des cours de soir, en ligne (voir l'AEC Design interactif et intégration Web en page 11).

La démarche RAC se fait entièrement à distance.

ÉQUIPEMENT REQUIS

- Ordinateur
- Connexion Internet haute vitesse
- Haut-parleurs et micro, ou casque d'écoute avec micro intégré
- Caméra Web

POURQUOI SAINTÉ-FOY?

- L'ensemble du processus d'évaluation est effectué à distance à l'aide d'une plateforme virtuelle.
- L'approche est personnalisée et flexible. Elle tient compte du parcours et des disponibilités de chacun.
- Les cours de formation générale nécessaires à l'obtention d'un DEC peuvent également être reconnus.
- La personne candidate est soutenue par un spécialiste tout au long de ses évaluations.



QUELLE EST LA MARCHÉ À SUIVRE?

- 1- La personne candidate assiste à une rencontre d'information obligatoire.
- 2- La personne candidate fait une demande d'admission au Service régional des admissions au collégial de Québec (SRACQ).
- 3- La personne candidate remplit un dossier, lequel comprend, entre autres, une autoévaluation de ses compétences.
- 4- Le Cégep de Sainte-Foy joint la personne candidate pour une entrevue de validation afin de déterminer si elle est admissible au processus de RAC.
- 5- La personne candidate participe à des rencontres et complète différents travaux afin de faire évaluer ses compétences et ainsi répondre aux exigences de l'obtention du diplôme. Au besoin, elle participe à des activités de formation sur mesure afin de réussir les évaluations.
- 6- Une fois l'évaluation des compétences terminée, le Cégep de Sainte-Foy délivre un bulletin et un diplôme identique à celui obtenu après un cheminement régulier.

ADMISSION

Pour connaître les conditions d'admission de ce programme d'études, visitez notre site Web vousbrillez.ca.

RENSEIGNEMENTS

Boilan Truong
418 659-6620, poste 3789
btruong@csfoy.ca



RAC en Graphisme

DÉMARCHE MENANT À UN DIPLÔME D'ÉTUDES COLLÉGIALES (DEC)

DESCRIPTION

- Vous disposez d'une expérience significative en graphisme ou en infographie?
- Vous avez développé vos compétences dans un contexte professionnel, scolaire ou personnel?
- Vous avez besoin d'un diplôme reconnu pour améliorer vos conditions de travail et faire progresser votre carrière?
- Vous voulez obtenir votre diplôme, mais vous êtes travailleur et/ou parent à temps complet?

Sachez que vous pouvez faire reconnaître vos compétences et obtenir un diplôme sans retourner sur les bancs d'école, et sans réapprendre ce que vous savez déjà.

TYPES DE COMPÉTENCES ÉVALUÉES

- Des maquettes de projets d'édition (imprimé et page-écran).
- Des maquettes de documents corporatifs (imprimé et page-écran).
- Des maquettes de projets de publicité (imprimé et page-écran).
- Des projets d'illustration (imprimé ou page-écran).
- Des maquettes de projets de design cinématique (page-écran).
- Des projets d'emballage (imprimé).
- Des maquettes d'identité visuelle (imprimé et page-écran).
- Des maquettes de présentation de pictogrammes (imprimé) et d'icônes (page-écran).

Les compétences sont évaluées par des entretiens, des travaux personnels, des tâches en ligne et des productions personnelles déposées dans un portfolio. Le portfolio d'évaluation est une collection de documents qui constituent des preuves d'apprentissage.

PARTICULARITÉ

La démarche RAC se fait entièrement à distance.

ÉQUIPEMENT REQUIS

- Ordinateur
- Connexion Internet haute vitesse
- Haut-parleurs et micro, ou casque d'écoute avec micro intégré
- Caméra Web

POURQUOI SAINTÉ-FOY?

- L'ensemble du processus d'évaluation est effectué à distance à l'aide d'une plateforme virtuelle.
- L'approche est personnalisée et flexible. Elle tient compte du parcours et des disponibilités de chacun.
- Les cours de formation générale nécessaires à l'obtention d'un DEC peuvent également être reconnus.
- La personne candidate est soutenue par un spécialiste tout au long de ses évaluations.



QUELLE EST LA MARCHÉ À SUIVRE?

- 1- La personne candidate assiste à une rencontre d'information obligatoire.
- 2- La personne candidate fait une demande d'admission au Service régional des admissions au collégial de Québec (SRACQ).
- 3- La personne candidate remplit un dossier, lequel comprend, entre autres, une autoévaluation de ses compétences.
- 4- Le Cégep de Sainte-Foy joint la personne candidate pour une entrevue de validation afin de déterminer si elle est admissible au processus de RAC.
- 5- La personne candidate participe à des rencontres et complète différents travaux afin de faire évaluer ses compétences et ainsi répondre aux exigences de l'obtention du diplôme. Au besoin, elle participe à des activités de formation sur mesure afin de réussir les évaluations.
- 6- Une fois l'évaluation des compétences terminée, le Cégep de Sainte-Foy délivre un bulletin et un diplôme identique à celui obtenu après un cheminement régulier.

ADMISSION

Pour connaître les conditions d'admission de ce programme d'études, visitez notre site Web vousbrillez.ca.

RENSEIGNEMENTS

Boilan Truong
418 659-6620, poste 3789
btruong@csfoyc.ca



RAC en Infrastructure réseau et sécurité en informatique

DÉMARCHE MENANT À UNE ATTESTATION
D'ÉTUDES COLLÉGIALES (AEC)



DESCRIPTION

- Vous disposez d'une expérience significative en réseautique ?
- Vous avez développé vos compétences dans un contexte professionnel, scolaire ou personnel ?
- Vous avez besoin d'un diplôme reconnu pour améliorer vos conditions de travail et faire progresser votre carrière ?
- Vous voulez obtenir votre diplôme, mais vous êtes travailleur et/ou parent à temps complet ?

Sachez que vous pouvez faire reconnaître vos compétences et obtenir un diplôme sans retourner sur les bancs d'école, et sans réapprendre ce que vous savez déjà.

TYPES DE COMPÉTENCES ÉVALUÉES

- Analyser l'architecture d'un réseau.
- Installer et configurer un serveur.
- Implanter un réseau informatique.
- Assurer la sécurité du réseau.
- Assurer le soutien technique auprès des utilisateurs.
- Diagnostiquer et résoudre un problème de réseau.

PARTICULARITÉ

La démarche RAC se fait entièrement à distance.

ÉQUIPEMENT REQUIS

- Ordinateur
- Connexion Internet haute vitesse
- Haut-parleurs et micro, ou casque d'écoute avec micro intégré
- Caméra Web

POURQUOI SAINTÉ-FOY ?

- L'ensemble du processus d'évaluation est effectué à distance à l'aide d'une plateforme virtuelle.
- L'approche est personnalisée et flexible. Elle tient compte du parcours et des disponibilités de chacun.
- Les cours de formation générale nécessaires à l'obtention d'un DEC peuvent également être reconnus.
- La personne candidate est soutenue par un spécialiste tout au long de ses évaluations.

QUELLE EST LA MARCHÉ À SUIVRE ?

- 1- La personne candidate assiste à une rencontre d'information obligatoire.
- 2- La personne candidate fait une demande d'admission au Service régional des admissions au collégial de Québec (SRACQ).
- 3- La personne candidate remplit un dossier, lequel comprend, entre autres, une autoévaluation de ses compétences.
- 4- Le Cégep de Sainte-Foy joint la personne candidate pour une entrevue de validation afin de déterminer si elle est admissible au processus de RAC.
- 5- La personne candidate participe à des rencontres et complète différents travaux afin de faire évaluer ses compétences et ainsi répondre aux exigences de l'obtention du diplôme. Au besoin, elle participe à des activités de formation sur mesure afin de réussir les évaluations.
- 6- Une fois l'évaluation des compétences terminée, le Cégep de Sainte-Foy délivre un bulletin et un diplôme identique à celui obtenu après un cheminement régulier.

ADMISSION

Pour connaître les conditions d'admission de ce programme d'études, visitez notre site Web vousbrillez.ca.

RENSEIGNEMENTS

Boilan Truong
418 659-6620, poste 3789
btruong@csfoy.ca



RAC en Techniques de l'informatique / Programmation, bases de données et serveurs

DÉMARCHE MENANT À UN DIPLÔME D'ÉTUDES COLLÉGIALES (DEC) **OU** À UNE ATTESTATION D'ÉTUDES COLLÉGIALES (AEC)

DESCRIPTION

- Vous disposez d'une expérience significative en informatique, plus particulièrement en programmation ?
- Vous avez développé vos compétences dans un contexte professionnel, scolaire ou personnel ?
- Vous avez besoin d'un diplôme reconnu pour améliorer vos conditions de travail et faire progresser votre carrière ?
- Vous voulez obtenir votre diplôme, mais vous êtes travailleur et/ou parent à temps complet ?

Sachez que vous pouvez faire reconnaître vos compétences et obtenir un diplôme sans retourner sur les bancs d'école, et sans réapprendre ce que vous savez déjà.

TYPES DE COMPÉTENCES ÉVALUÉES

- Appliquer une approche de développement par objets.
- Produire des algorithmes.
- Produire une interface utilisateur.
- Créer et exploiter des bases de données.
- Concevoir et développer une application.
- Assurer la qualité d'une application.
- Mettre à profit les possibilités d'un environnement informatique en réseau.

PARTICULARITÉS

Une démarche hybride pourrait vous être proposée; elle permet de combiner des évaluations en reconnaissance des acquis et des compétences (RAC) et de suivre des cours en classe (voir l'AEC Programmation, bases de données et serveurs ou le DEC accéléré en page 12).

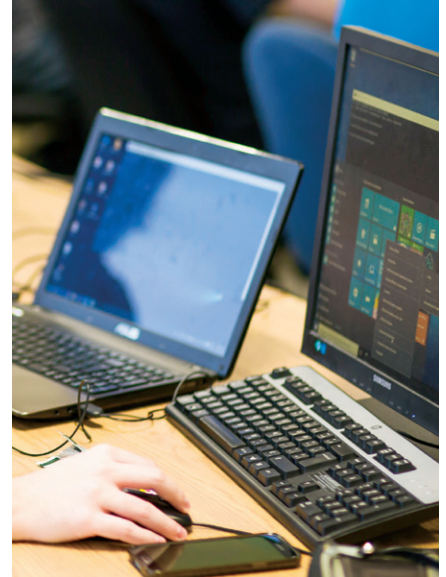
La démarche RAC se fait entièrement à distance.

ÉQUIPEMENT REQUIS

- Ordinateur
- Connexion Internet haute vitesse
- Haut-parleurs et micro, ou casque d'écoute avec micro intégré
- Caméra Web

POURQUOI SAINTE-FOY ?

- L'ensemble du processus d'évaluation est effectué à distance à l'aide d'une plateforme virtuelle.
- L'approche est personnalisée et flexible. Elle tient compte du parcours et des disponibilités de chacun.
- Les cours de formation générale nécessaires à l'obtention d'un DEC peuvent également être reconnus.
- La personne candidate est soutenue par un spécialiste tout au long de ses évaluations.



QUELLE EST LA MARCHÉ À SUIVRE ?

- 1- La personne candidate assiste à une rencontre d'information obligatoire.
- 2- La personne candidate fait une demande d'admission au Service régional des admissions au collégial de Québec (SRACQ).
- 3- La personne candidate remplit un dossier, lequel comprend, entre autres, une autoévaluation de ses compétences.
- 4- Le Cégep de Sainte-Foy joint la personne candidate pour une entrevue de validation afin de déterminer si elle est admissible au processus de RAC.
- 5- Le candidat participe à des rencontres et complète différents travaux afin de faire évaluer ses compétences et ainsi répondre aux exigences de l'obtention du diplôme. Au besoin, elle participe à des activités de formation sur mesure afin de réussir les évaluations.
- 6- Une fois l'évaluation des compétences terminée, le Cégep de Sainte-Foy délivre un bulletin et un diplôme identique à celui obtenu après un cheminement régulier.

ADMISSION

Pour connaître les conditions d'admission de ce programme d'études, visitez notre site Web vousbrillez.ca.

RENSEIGNEMENTS

Boilan Truong
418 659-6620, poste 3789
btruong@csfoy.ca



RAC en Soins préhospitaliers d'urgence

DÉMARCHE MENANT À UN DIPLÔME D'ÉTUDES COLLÉGIALES (DEC)

DESCRIPTION

- Vous disposez d'une expérience significative comme paramédic ou dans un autre domaine de la santé ?
- Vous avez développé vos compétences dans un contexte professionnel, scolaire ou personnel ?
- Vous avez besoin d'un diplôme reconnu pour améliorer vos conditions de travail et faire progresser votre carrière ?
- Vous voulez obtenir votre diplôme, mais vous êtes travailleur et/ou parent à temps complet ?

Sachez que vous pouvez faire reconnaître vos compétences et obtenir un diplôme sans retourner sur les bancs d'école, et sans réapprendre ce que vous savez déjà.

TYPES DE COMPÉTENCES ÉVALUÉES

- Utiliser des méthodes d'appréciation de la condition clinique.
- Manifester une vision intégrée du corps humain et de son fonctionnement.
- Interpréter une situation clinique.
- Intervenir auprès de personnes nécessitant des soins.
- Établir des liens entre la pharmacologie ou la consommation de drogues et des situations cliniques.
- Intervenir sur les lieux d'un sinistre, d'un acte antisocial ou lors de situations particulières.

PARTICULARITÉ

La démarche RAC se fait entièrement à distance, à l'exception de deux jours lors desquels vous devrez vous déplacer au Cégep.

ÉQUIPEMENT REQUIS

- Ordinateur
- Connexion Internet haute vitesse
- Haut-parleurs et micro, ou casque d'écoute avec micro intégré
- Caméra Web

POURQUOI SAINTE-FOY ?

- La grande majorité du processus d'évaluation est effectuée à distance à l'aide d'une plateforme virtuelle.
- L'approche est personnalisée et flexible. Elle tient compte du parcours et des disponibilités de chacun.
- Les cours de formation générale nécessaires à l'obtention d'un DEC peuvent également être reconnus.
- La personne candidate est soutenue par un spécialiste tout au long de ses évaluations.



QUELLE EST LA MARCHÉ À SUIVRE ?

- 1- La personne candidate assiste à une rencontre d'information obligatoire.
- 2- La personne candidate fait une demande d'admission au Service régional des admissions au collégial de Québec (SRACQ).
- 3- La personne candidate remplit un dossier, lequel comprend, entre autres, une autoévaluation de ses compétences.
- 4- Le Cégep de Sainte-Foy joint la personne candidate pour une entrevue de validation afin de déterminer si elle est admissible au processus de RAC.
- 5- La personne candidate participe à des rencontres et complète différents travaux afin de faire évaluer ses compétences et ainsi répondre aux exigences de l'obtention du diplôme. Au besoin, elle participe à des activités de formation sur mesure afin de réussir les évaluations.
- 6- Une fois l'évaluation des compétences terminée, le Cégep de Sainte-Foy délivre un bulletin et un diplôme identique à celui obtenu après un cheminement régulier.

ADMISSION

Pour connaître les conditions d'admission de ce programme d'études, visitez notre site Web vousbrillez.ca.

RENSEIGNEMENTS

Marie-Ève Vallée
418 659-6620, poste 3879
mevallee@csfoy.ca



RAC en Techniques d'éducation à l'enfance

DÉMARCHE MENANT À UN DIPLÔME D'ÉTUDES COLLÉGIALES (DEC) **OU** À UNE ATTESTATION D'ÉTUDES COLLÉGIALES (AEC)

DESCRIPTION

- Vous disposez d'une expérience significative en éducation à l'enfance?
- Vous avez développé vos compétences dans un contexte professionnel, scolaire ou personnel?
- Vous avez besoin d'un diplôme reconnu pour améliorer vos conditions de travail et faire progresser votre carrière?
- Vous voulez obtenir votre diplôme, mais vous êtes travailleur et/ou parent à temps complet?

Sachez que vous pouvez faire reconnaître vos compétences et obtenir un diplôme sans retourner sur les bancs d'école, et sans réapprendre ce que vous savez déjà.

TYPES DE COMPÉTENCES ÉVALUÉES

- Fournir de l'aide à l'enfant.
- Concevoir, organiser et animer des activités de développement global de l'enfant.
- Intervenir au regard du comportement de l'enfant et du groupe d'enfants.
- Observer le comportement de l'enfant.
- Situer les besoins d'un ou d'une enfant au regard de son développement global.
- Agir de façon sécuritaire en milieu de travail.
- Établir avec les enfants une relation significative sur le plan affectif.
- Intervenir au regard de la santé de l'enfant.
- Communiquer en milieu de travail.

PARTICULARITÉS

Il est possible de faire la démarche RAC entièrement à distance. Nous pouvons également nous déplacer pour vous évaluer dans votre milieu de travail.

ÉQUIPEMENT REQUIS POUR LA DÉMARCHE À DISTANCE

- Ordinateur
- Connexion Internet haute vitesse
- Haut-parleurs et micro, ou casque d'écoute avec micro intégré
- Caméra Web

POURQUOI SAINTE-FOY?

- L'ensemble du processus d'évaluation peut être effectué à distance à l'aide d'une plateforme virtuelle ou sur place, selon les besoins du candidat.
- L'approche est personnalisée et flexible. Elle tient compte du parcours et des disponibilités de chacun.
- Les cours de formation générale nécessaires à l'obtention d'un DEC peuvent également être reconnus.
- La personne candidate est soutenue par un spécialiste tout au long de ses évaluations.



QUELLE EST LA MARCHÉ À SUIVRE?

- 1- La personne candidate assiste à une rencontre d'information obligatoire.
- 2- La personne candidate fait une demande d'admission au Service régional des admissions au collégial de Québec (SRACQ).
- 3- La personne candidate remplit un dossier, lequel comprend, entre autres, une autoévaluation de ses compétences.
- 4- Le Cégep de Sainte-Foy joint la personne candidate pour une entrevue de validation afin de déterminer si elle est admissible au processus de RAC.
- 5- La personne candidate participe à des rencontres et complète différents travaux afin de faire évaluer ses compétences et ainsi répondre aux exigences de l'obtention du diplôme. Au besoin, elle participe à des activités de formation sur mesure afin de réussir les évaluations.
- 6- Une fois l'évaluation des compétences terminée, le Cégep de Sainte-Foy délivre un bulletin et un diplôme identique à celui obtenu après un cheminement régulier.

ADMISSION

Pour connaître les conditions d'admission de ce programme d'études, visitez notre site Web vousbrillez.ca.

RENSEIGNEMENTS

Marie-Ève Vallée
418 659-6620, poste 3879
mevallee@csfoy.ca



RAC en Techniques d'éducation spécialisée

DÉMARCHE MENANT À UN DIPLÔME D'ÉTUDES COLLÉGIALES (DEC)

DESCRIPTION

- Vous disposez d'une expérience significative en éducation spécialisée ?
- Vous avez développé vos compétences dans un contexte professionnel, scolaire ou personnel ?
- Vous avez besoin d'un diplôme reconnu pour améliorer vos conditions de travail et faire progresser votre carrière ?
- Vous voulez obtenir votre diplôme, mais vous êtes travailleur et/ou parent à temps complet ?

Sachez que vous pouvez faire reconnaître vos compétences et obtenir un diplôme sans retourner sur les bancs d'école, et sans réapprendre ce que vous savez déjà.

TYPES DE COMPÉTENCES ÉVALUÉES

- Établir des relations avec la clientèle, l'équipe de travail et les partenaires.
- Planifier et effectuer des interventions auprès de différentes clientèles.
- Protéger son intégrité et celles des personnes en difficulté d'adaptation.
- Intervenir auprès de différentes clientèles.
- Concevoir et exécuter des projets répondant aux besoins de différentes clientèles.
- Animer des groupes de clientèles et des équipes de travail.

PARTICULARITÉS

Il est possible de faire la démarche RAC entièrement à distance. Nous pouvons également nous déplacer pour vous évaluer dans votre milieu de travail.

ÉQUIPEMENT REQUIS POUR LA DÉMARCHE À DISTANCE

- Ordinateur
- Connexion Internet haute vitesse
- Haut-parleurs et micro, ou casque d'écoute avec micro intégré
- Caméra Web

POURQUOI SAINTE-FOY ?

- L'ensemble du processus d'évaluation peut être effectué à distance à l'aide d'une plateforme virtuelle ou sur place, selon les besoins du candidat.
- L'approche est personnalisée et flexible. Elle tient compte du parcours et des disponibilités de chacun.
- Les cours de formation générale nécessaires à l'obtention d'un DEC peuvent également être reconnus.
- La personne candidate est soutenue par un spécialiste tout au long de ses évaluations.



QUELLE EST LA MARCHÉ À SUIVRE ?

- 1- La personne candidate assiste à une rencontre d'information obligatoire.
- 2- La personne candidate fait une demande d'admission au Service régional des admissions au collégial de Québec (SRACQ).
- 3- La personne candidate remplit un dossier, lequel comprend, entre autres, une autoévaluation de ses compétences.
- 4- Le Cégep de Sainte-Foy joint la personne candidate pour une entrevue de validation afin de déterminer si elle est admissible au processus de RAC.
- 5- La personne candidate participe à des rencontres et complète différents travaux afin de faire évaluer ses compétences et ainsi répondre aux exigences de l'obtention du diplôme. Au besoin, elle participe à des activités de formation sur mesure afin de réussir les évaluations.
- 6- Une fois l'évaluation des compétences terminée, le Cégep de Sainte-Foy délivre un bulletin et un diplôme identique à celui obtenu après un cheminement régulier.

ADMISSION

Pour connaître les conditions d'admission de ce programme d'études, visitez notre site Web vousbrillez.ca.

RENSEIGNEMENTS

Anick Angers
418 659-6620, poste 3746
aangers@csfoy.ca



RAC en Techniques de travail social

DÉMARCHE MENANT À UN DIPLÔME D'ÉTUDES COLLÉGIALES (DEC)

DESCRIPTION

- Vous disposez d'une expérience significative en travail social ?
- Vous avez développé vos compétences dans un contexte professionnel, scolaire ou personnel ?
- Vous avez besoin d'un diplôme reconnu pour améliorer vos conditions de travail et faire progresser votre carrière ?
- Vous voulez obtenir votre diplôme, mais vous êtes travailleur et/ou parent à temps complet ?

Sachez que vous pouvez faire reconnaître vos compétences et obtenir un diplôme sans retourner sur les bancs d'école, et sans réapprendre ce que vous savez déjà.

TYPES DE COMPÉTENCES ÉVALUÉES

- Analyser les fonctions de travail et les dimensions éthiques de la profession.
- Évaluer les besoins en lien avec les problèmes sociaux.
- Planifier ses interventions et intervenir auprès de la personne, de la famille et des groupes sociaux.
- Défendre des droits individuels et collectifs.
- Effectuer une démarche intégrée d'interventions en travail social.

PARTICULARITÉS

Il est possible de faire la démarche RAC entièrement à distance. Nous pouvons également nous déplacer pour vous évaluer dans votre milieu de travail.

ÉQUIPEMENT REQUIS POUR LA DÉMARCHE À DISTANCE

- Ordinateur
- Connexion Internet haute vitesse
- Haut-parleurs et micro, ou casque d'écoute avec micro intégré
- Caméra Web

POURQUOI SAINTE-FOY ?

- L'ensemble du processus d'évaluation peut être effectué à distance à l'aide d'une plateforme virtuelle ou sur place, selon les besoins du candidat.
- L'approche est personnalisée et flexible. Elle tient compte du parcours et des disponibilités de chacun.
- Les cours de formation générale nécessaires à l'obtention d'un DEC peuvent également être reconnus.
- La personne candidate est soutenue par un spécialiste tout au long de ses évaluations.



QUELLE EST LA MARCHÉ À SUIVRE ?

- 1- La personne candidate assiste à une rencontre d'information obligatoire.
- 2- La personne candidate fait une demande d'admission au Service régional des admissions au collégial de Québec (SRACQ).
- 3- La personne candidate remplit un dossier, lequel comprend, entre autres, une autoévaluation de ses compétences.
- 4- Le Cégep de Sainte-Foy joint la personne candidate pour une entrevue de validation afin de déterminer si elle est admissible au processus de RAC.
- 5- La personne candidate participe à des rencontres et complète différents travaux afin de faire évaluer ses compétences et ainsi répondre aux exigences de l'obtention du diplôme. Au besoin, elle participe à des activités de formation sur mesure afin de réussir les évaluations.
- 6- Une fois l'évaluation des compétences terminée, le Cégep de Sainte-Foy délivre un bulletin et un diplôme identique à celui obtenu après un cheminement régulier.

ADMISSION

Pour connaître les conditions d'admission de ce programme d'études, visitez notre site Web vousbrillez.ca.

RENSEIGNEMENTS

Boilan Truong
418 659-6620, poste 3789
btruong@csfoyc.ca



**ENSEMBLE,
ON VOUS DONNE
UNE NOUVELLE
CHANCE EN EMPLOI.**

Rebon numérique – Reformation vers l'emploi

- Vous souhaitez vous donner une nouvelle chance en emploi, dans un domaine tout autre que celui que vous connaissez déjà?
- Vous êtes intéressé par les technologies de l'information, un secteur en fort développement et en pleine pénurie de main-d'oeuvre?
- Vous voulez faire un retour aux études et vous cherchez une formation courte et axée sur la pratique, qui vous donnera accès rapidement au marché du travail?

Rebon numérique est pour vous!

REBON NUMÉRIQUE, C'EST QUOI?

- Une **familiarisation** au monde du numérique.
- Une formation innovante et concrète, **où l'on apprend par la pratique**.
- **Pas de devoirs ou d'examens stressants!** Vous aurez à faire la démonstration que vous avez atteint les compétences visées par l'accomplissement de certaines tâches.
- Des parcours **de niveau collégial** qui pourraient vous mener vers un **emploi** dans le domaine de l'**informatique** et du **numérique**, en quelques mois seulement.
- Des formations **entièrement gratuites** et un soutien financier possible pendant votre formation*.

Rebon numérique **n'est pas** une formation théorique conventionnelle. Il s'agit de différents **parcours** durant lesquels vous apprendrez **par projet**, expérimenterez les **méthodes agiles** et développerez vos compétences grâce à des méthodes d'enseignement **différentes** (mentorat, autoapprentissage, apprentissage par les pairs, etc.). De plus, dans l'un ou l'autre des parcours *Métiers*, vous serez **jumelé avec un employeur** dès le début de la formation, ce qui vous permettra d'être en contact avec le milieu de travail rapidement et en continu, et d'y faire un **stage d'un mois** (140 h) à la fin de votre parcours.

POURQUOI REBON?

- Pour **découvrir** le champ des possibles fonctions dans des métiers du numérique, tout en **validant votre intérêt et vos aptitudes** envers ces métiers;
- Pour acquérir les compétences professionnelles numériques exigées pour une **entrée en profession**;
- Pour bénéficier d'un accompagnement **personnalisé** et être soutenu dans vos apprentissages pendant votre parcours;
- Pour développer des stratégies d'apprentissage **qui vous conviennent**;
- Pour développer ou améliorer vos **aptitudes professionnelles**;
- Pour favoriser votre **intégration en emploi** dans le domaine des TI;
- Pour obtenir l'*Attestation Rebon* et votre **bilan** complet des compétences ciblées et reconnues par les employeurs de la région;
- Pour vous permettre, si vous le souhaitez, de poursuivre votre cheminement vers la Reconnaissance des acquis et des compétences (RAC) ou un programme d'études collégiales, et ainsi obtenir une diplomation officielle (AEC ou DEC).



PARCOURS OFFERTS

Deux types de parcours s'offrent à vous:

- Le parcours **Initiation au numérique**, d'une durée de 4 à 6 semaines, consiste en une **familiarisation** au monde du numérique. Il est donc recommandé pour les personnes qui souhaitent **découvrir** le champ des possibles fonctions dans des métiers du numérique, tout en **validant leur intérêt et leurs aptitudes** envers ces métiers. Tous les détails en p. 40
- Le parcours **Métiers** vous propose le choix entre deux formations pratiques d'une durée de 7 mois:
 - Le volet *Développement* vous initiera à la programmation de pages Web et d'applications menant à la conception d'une page Web transactionnelle simple.
 - Le volet *Infrastructure* vous permettra de développer vos compétences afin d'assurer l'installation, le paramétrage et la configuration des ressources informatiques, la configuration de réseaux, le support technique aux usagers et de veiller à la sécurité des données.

Tous les détails en p. 41

RENSEIGNEMENTS

rebon@csfoyc.ca

Rebon numérique – Parcours Initiation au numérique

Durée : 4 semaines

Horaire : temps plein, de jour

DESCRIPTION

Le parcours *Initiation* vise une **familiarisation au monde du numérique**. Il est donc recommandé pour les personnes qui souhaitent **découvrir** le champ des possibles fonctions dans des métiers du numérique, tout en **validant leur intérêt et leurs aptitudes** envers ces métiers. Ce parcours peut aussi servir de **tremplin vers l'un des parcours Métiers de Rebon numérique**, ou d'envisager un retour aux études en informatique ou vers un autre secteur d'activité.

Durant votre parcours, vous pourrez ainsi :

- Découvrir le contexte, les métiers du numérique et les fonctions associées;
- Brosser un portrait de vos intérêts et de vos aptitudes pour ce secteur d'activité;
- Développer une culture large du numérique;
- Acquérir des compétences numériques de base;
- Définir votre plan d'action professionnel en regard du numérique.

Au terme de votre parcours, vous pourrez poursuivre votre cheminement vers :

- Un parcours Métiers de Rebon numérique* (développement ou infrastructure);
- Un retour aux études en informatique ou autre;
- Une recherche d'emploi;
- Une poursuite de votre réflexion dans un organisme en employabilité;
- Etc.

**La réussite du parcours Initiation au numérique permet d'accéder directement aux parcours Métiers, avec la recommandation des formateurs, et ce, sans que le processus de sélection soit requis.*



THÈMES ABORDÉS

L'univers professionnel du numérique

Compatibilité avec les métiers du numérique

Compétences numériques de base

Plan d'action professionnel

ADMISSION

Pour connaître les conditions d'admission de ce programme d'études, visitez notre site Web vousbrillez.ca.

RENSEIGNEMENTS

rebon@csfoyc.ca

Rebon numérique – Parcours Métiers

Durée : 7 mois

Horaire : temps plein, de jour

DESCRIPTION

Deux types de parcours, regroupant les principales compétences ciblées par les employeurs, s'offrent à vous :

- Le parcours **Développement (Web et Application)** vous propose une formation vous initiant à la programmation de pages Web et d'applications menant à la conception d'une page Web transactionnelle simple.
- Le parcours **Infrastructure** permettra de développer vos compétences afin d'assurer l'installation, le paramétrage et la configuration des ressources informatiques, la configuration de réseaux, l'assistance technique aux usagers et de veiller à la sécurité des données.

De plus, vous serez **jumelé avec un employeur** dès le début de l'un ou l'autre des parcours, ce qui vous permettra d'être en contact avec le milieu de travail rapidement et en continu, et d'y faire un **stage d'un mois** (140 h) à la fin de votre parcours.

PERSPECTIVES PROFESSIONNELLES

Le technicien en informatique est très en demande sur le marché du travail. Le taux de placement est pratiquement de 100 %.

L'un ou l'autre des parcours *Métiers* de Rebon numérique vous permettra d'obtenir un emploi **d'entrée en profession** en infrastructure ou en développement numérique.

EXEMPLES DE POSTES « TYPES »

- Agent de soutien technique en informatique
- Agent technique en infrastructure informatique
- Intégrateur/Développeur Web junior (Front End, Back End, Full Stack)
- Testeur d'applications

MILIEUX DE TRAVAIL

- Agences Web ou multimédias
- Compagnies spécialisées en informatique
- Firmes de consultants en informatique
- Entreprises de conception de logiciels
- Toute entreprise ayant un service informatique



PARCOURS DÉVELOPPEMENT (650 H)

Base du langage HTML
Base du langage CSS
Base du langage JavaScript
Intégration des médias
Assurance qualité
Langage de programmation C#
Programmation orientée objet
Base de données SQL
Sécurité informatique
Réalisation d'une application Web transactionnelle simple

PARCOURS INFRASTRUCTURE (650 H)

L'ordinateur et ses composantes
Logiciels applicatifs et systèmes d'exploitation
Soutien technique et service à la clientèle
Réseautique-serveurs et services réseaux
Sécurité

ADMISSION

Pour connaître les conditions d'admission de ce programme d'études, visitez notre site Web vousbrillez.ca.

RENSEIGNEMENTS

rebon@csfoy.ca

**ENSEMBLE,
ON TAILLE
VOTRE FORMATION
SUR MESURE.**



Entreprises

- 44** | Formations clé en main
- 44** | Cours de perfectionnement à partir de 1 \$/heure
- 45** | Formations sur mesure
- 45** | Location de salles et de laboratoires informatiques
- 46** | Reconnaissance des acquis et des compétences
- 47** | Francisation en entreprise

Formations clé en main

Pour améliorer votre productivité, votre attractivité et la rétention de votre personnel clé, nous vous proposons plusieurs formations clé en main, mais également modulables en fonction de vos besoins.

ADMINISTRATION ET GESTION

- Fidéliser, puis recruter efficacement
- Gérer et capitaliser la diversité (personnes immigrantes)
- Gestionnaires efficaces
- Gestion des plaintes
- Gestion des postes clés
- Gestion de projet
- Gestion humaine des ressources: défis et réalités des gestionnaires
- Leader en transformation numérique
- Résolution de conflits
- Service à la clientèle distinctif et professionnel
- Techniques de communication: entrevues et contacts téléphoniques

PETITE ENFANCE

- Accessibilité aux formations pour les enseignant(e)s et étudiant(e)s de Techniques d'éducation à l'enfance
- Dossier éducatif de l'enfant/Programme éducatif Accueillir la petite enfance
- Développement de l'enfant

AUTRES THÈMES POSSIBLES

- Travail social
- Télétravail
- Gestion du changement
- Gestion du stress
- Bonnes pratiques de fabrication (pharmaceutique)
- Graphisme
- Web
- Bureautique

UNE DÉMARCHÉ SIMPLE

- Nous procédons rapidement et efficacement à l'analyse de vos besoins.
- Nous développons des contenus de formation adaptés, modulables et accessibles.
- Nous mettons en place une équipe de formateurs et de coachs professionnels, qualifiés et à l'écoute de vos besoins.
- Nous vous offrons un accompagnement personnalisé répondant à vos attentes.

RENSEIGNEMENTS

Alexandra Julien
418 659-6620, poste 5012
ajulien@csfoy.ca



Sanae Hafidi
418 659-6620, poste 3793
shafidi@csfoy.ca



Cours de perfectionnement à partir de 1 \$/heure

Favorisez la rétention de votre personnel, offrez-lui du perfectionnement pour aussi peu qu'1 \$/l'heure.

Nous offrons des cours de perfectionnement dans une variété de domaines:

- Bureautique
- Communications
- Finances
- Gestion de projet
- Ressources humaines
- Vente et service à la clientèle
- Petite enfance
- Graphisme et Web
- Big Data et Intelligence artificielle
- Programmation, réseautique et sécurité informatique
- Infonuagique

Consultez la liste des cours offerts en page 23.

Québec 

Nos cours sont financés par Services Québec pour les personnes en emploi (entreprise privée), travailleurs autonomes et les personnes souhaitant retourner sur le marché du travail.

Formations sur mesure

Vous avez une idée de formation qui pourrait être intéressante pour votre équipe et vous? Vous aimeriez offrir du perfectionnement à votre personnel, mais vous avez du mal à cerner les besoins spécifiques de chacun? Votre organisation a besoin d'une formation taillée sur mesure.

Nous pouvons vous aider à répondre à vos besoins en concevant une formation qui répond à votre réalité d'affaires et en vous offrant du coaching.

UNE DÉMARCHE SIMPLE

- Nous procédons rapidement et efficacement à l'analyse de vos besoins.
- Nous développons des contenus de formation adaptés, modulables et accessibles.

- Nous mettons en place une équipe de formateurs et de coachs professionnels, qualifiés et à l'écoute de vos besoins.
- Nous vous offrons un accompagnement personnalisé répondant à vos attentes.

Location de salles et de laboratoires informatiques

Possibilité de louer nos salles et nos laboratoires informatiques à prix très compétitifs. Voir le détail des prix sur notre site Web.

Toutes nos formations peuvent être offertes en présentiel ou en ligne.

RENSEIGNEMENTS

sae@csfoyc.ca

RENSEIGNEMENTS

Sanae Hafidi
418 659-6620, poste 3793
shafidi@csfoyc.ca



Reconnaissance des acquis et des compétences (RAC)

Offrez de la RAC à vos employés pour qu'ils transforment leur expérience professionnelle et personnelle en diplôme et retenez ces talents au sein de votre entreprise.

- Tout le monde y gagne: vous **favorisez la rétention du personnel qualifié** au sein de votre entreprise et vos employés peuvent aspirer à faire progresser leur carrière chez vous.
- Cette formule convient autant aux **personnes qui détiennent une expérience significative dans un domaine** ou qui n'ont pas terminé leur cheminement scolaire dans un cégep. La RAC peut également permettre aux **personnes immigrantes de faire reconnaître leurs compétences** acquises dans leur pays d'origine et ainsi obtenir un diplôme reconnu au Québec.

UNE FORMULE AVANTAGEUSE POUR VOTRE ENTREPRISE

- La RAC peut être **offerte entièrement à distance**, ce qui permet à vos employés de demeurer en emploi pendant la démarche.
- Notre **approche est personnalisée et flexible** selon chaque participant.
- La RAC est offerte à **coût modique** (détails en page 27).

RENSEIGNEMENTS

info.rac@csfoy.ca

Francisation en entreprise

Offrez des cours de français à vos employés immigrants et maintenez-les en emploi dans votre entreprise.

- Cours de français oral et écrit de tous niveaux adaptés à votre secteur d'activité
- Cours offerts sur les lieux de travail ou au Cégep, à l'heure qui vous convient
- Financé en totalité ou en partie par Services Québec
- Salaire des participants payé jusqu'à un maximum de 20\$/heure

UNE FORMULE AVANTAGEUSE POUR VOTRE ENTREPRISE

- Améliorez les compétences en français des travailleurs de votre entreprise.
- Encouragez la communication et le travail d'équipe.
- Assurez la sécurité au travail.
- Retenez votre main-d'œuvre qualifiée au sein de votre entreprise.
- Augmentez votre productivité.

RENSEIGNEMENTS

Delphine Petitjean
581 984-6749
dpetitjean@csfoy.ca



Chantal Fleury
418 554-7031
chfleury@csfoy.ca



Québec 



**ENSEMBLE,
ON AMÉLIORE
VOTRE FRANÇAIS
À VOTRE RYTHME.**



Nouveaux arrivants

50 | Cours de français à temps complet

50 | Cours de français en entreprise

51 | Centre d'auto-apprentissage du français pour immigrants (CAFI)

Cours de français à temps complet

Le Cégep de Sainte-Foy est désigné par le ministère de l'Immigration, de la Francisation et de l'Intégration (MIFI) pour offrir aux personnes immigrantes les cours de français à temps complet en vertu du Programme d'intégration linguistique pour les immigrants (PILI).

DESCRIPTION

- Temps complet: du lundi au vendredi, entre 8 h 30 et 16 h 30;
- 25 à 30 heures de cours par semaine;
- 11 semaines de cours par session;
- Aide financière possible;
- Stades débutant et intermédiaire.

SESSIONS À VENIR

- 18 août 2021
- 3 novembre 2021
- 2 février 2022
- 20 avril 2022

ADMISSIBILITÉ

Les cours de français à temps complet s'adressent aux personnes immigrantes de 16 ans et plus, nées à l'extérieur du Canada et vivant au Québec.

Pour tous les détails sur l'admissibilité, consultez le quebec.ca/education/apprendre-le-francais/cours-temps-complet/#c36403

POUR EN SAVOIR PLUS

Fanny Godin
418 659-6620, poste 3740
francisation@csfoy.ca
ou quebec.ca/francais

POUR VOUS INSCRIRE

quebec.ca/francais

Cours de français en entreprise

PARLEZ-EN À VOTRE EMPLOYEUR!

- Cours de français offerts sur les lieux de travail ou au Cégep de Sainte-Foy
- Financés en partie ou en totalité par Services Québec
- Salaire des participants payé jusqu'à un maximum de 20\$/l'heure

UNE DÉMARCHE SIMPLE, RAPIDE ET ADAPTÉE À VOS BESOINS

- Évaluation de vos besoins spécifiques
- Élaboration de cours de français selon votre niveau
- Cours adaptés à votre secteur d'activité

POUR EN SAVOIR PLUS

Delphine Petitjean
581 984-6749
dpetitjean@csfoy.ca



Chantal Fleury
418 554-7031
chfleury@csfoy.ca



Québec 

Centre d'auto-apprentissage du français pour immigrants (CAFI)

Vous faites un retour aux études? Vous vous préparez à un examen de connaissance de la langue française ou d'un ordre professionnel? Vous avez besoin d'améliorer votre français pour votre emploi ou durant votre formation?

Le CAFI est un service **gratuit** destiné aux **personnes immigrantes non francophones** qui souhaitent progresser de façon autonome, sans suivre de cours. **Service disponible en journée et en soirée. Consultez notre site Web pour connaître nos heures d'ouverture.**

SERVICES OFFERTS:

- Un plan d'apprentissage personnalisé, élaboré selon vos besoins
- Des ateliers de français qui répondent à vos objectifs
- Des parcours personnalisés:
 - Français écrit à temps partiel pour travailleurs ou étudiants
 - Mise à niveau en français écrit avancé pour professionnels

- Préparation au Test de connaissance du français (TCF), au test Bright Language ou au Test de français international (TFI)
- Préparation à l'examen de l'Office québécois de la langue française (OQLF), pour des ordres professionnels tels que l'Ordre des infirmières et infirmiers du Québec et l'Ordre des ingénieurs du Québec
- Compréhension orale du français familier québécois
- Ateliers de phonétique

NOUVEAU!

Service offert entièrement en ligne!

COMMUNIQUEZ AVEC NOUS

Frédéric Landry
418 659-6620, poste 5099
cafiqc@csfoy.ca



A woman with long brown hair and glasses is shown in profile, looking at a laptop screen. She is wearing a blue top. The background is a blurred office or library with bookshelves. A large blue diagonal overlay covers the bottom half of the image.

Abonnez-vous à notre infolettre

Pour tout savoir sur nos offres de perfectionnement.

Pour connaître les dates de démarrage de nos formations.

Pour du contenu adapté à vos intérêts et au secteur d'activité dans lequel vous évoluez.

dfc.csfof.ca/abonnement-infolettre/



- **Attestations d'études collégiales (AEC)**
- **Diplômes d'études collégiales (DEC accélérés)**
- **Reconnaissance des acquis et des compétences (RAC)**
- **Cours de perfectionnement**
- **Services aux entreprises**
- **Francisation des personnes immigrantes**

**FORMATION CONTINUE
ET SERVICES
AUX ENTREPRISES**



2410, chemin Sainte-Foy Québec G1V 1T3
Courriel : dfc@csfoy.ca
Téléphone : 418 659-6620
vousbrillez.ca